



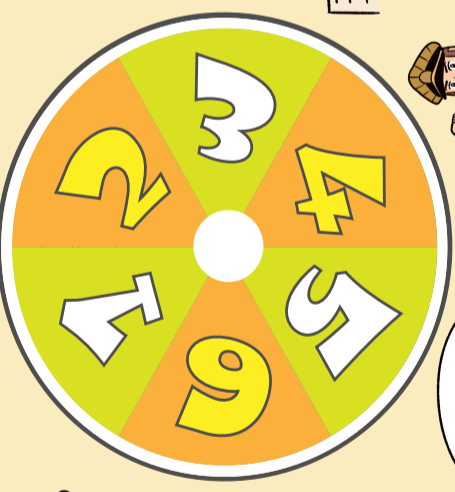
ウマいく1年に! 葛飾まち歩きすごろく

葛飾区出身で漫画家・イラストレーターのかつしかけいたさんに、
葛飾区のまち歩きすごろくを描いていただきました。
区内の名所などを、すごろくで巡ってみませんか。

すごろくのイラストを描いていただいたかつしかけいたさんの
インタビューを4面に掲載しています。

【担当課】広報課 ☎03-5654-8116

●遊び方
えんぴつをルーレットの
真ん中に置いて倒そう。
倒れた目の数進んでね。



銅像を探せ!

あちにもある!

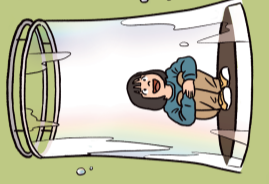


こち電記念館と15体の
『こち電』銅像を全て回った。
ルーレットで、4・5・6が出たら
1回休み。
1回休み。

©秋本治・アトリエ
びーだま・集英社

START

未来わくわく館で
シャボン玉の中に入った。
ふわふわ飛んで
スタートに戻る。



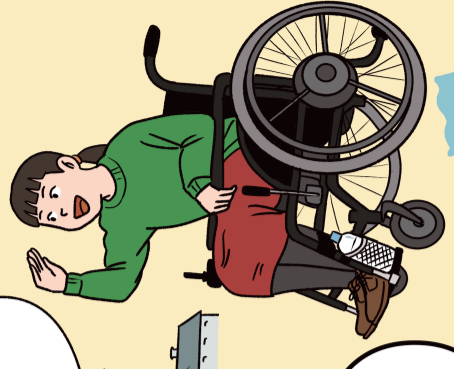
ポニースクール
かつしかで乗馬体験。
上手くできた!
2マス進む。



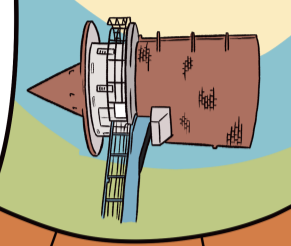
水たかかせみの里で
カワセミを発見!



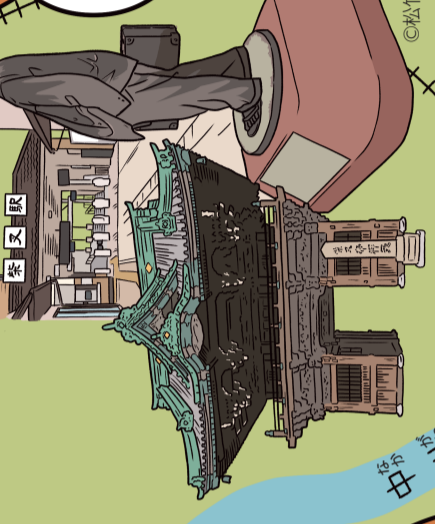
カワセミ何羽
いるかなあ?



スポーツライミングセンターで
初めてのボルダリングを体験。
疲れて1回休み。



柴又で、黄さんの銅像、柴又帝釈天、
黄さん記念館を巡って、
江戸川仕手で休憩。1回休み。

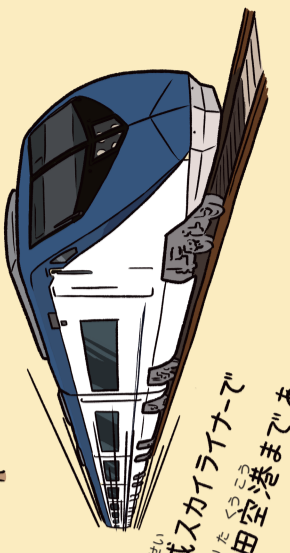


©松竹株式会社

北沼公園で恐竜を発見!
驚いて2マス戻る。

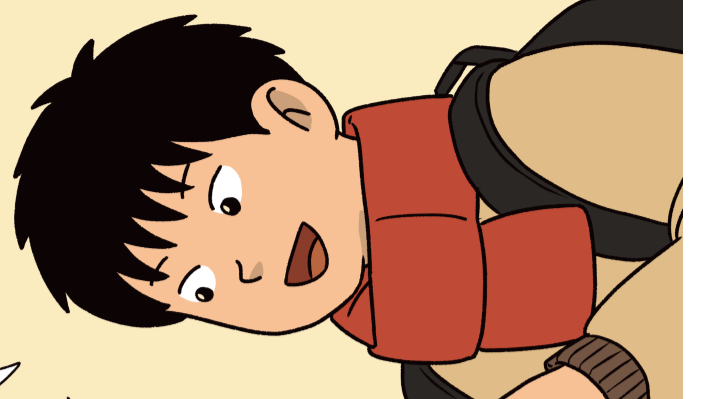


京成スカイライナーで
成田空港まであとという間!



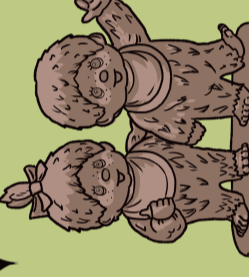
歩きながら
自分の住む街の歴史について
調べてみるのもいいかもね

倒えれば荒川って
人工的につくられた
川なんだよ

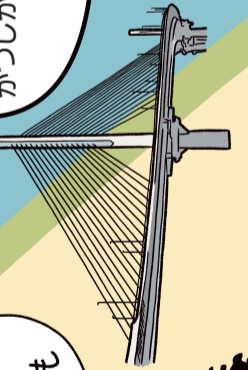


春太

かつしかフードフェスタで
おいしい物を食べ過ぎた。
お腹いっぱい1回休み。



モンチッチ公園から
かつしかハーブ橋が見えた!



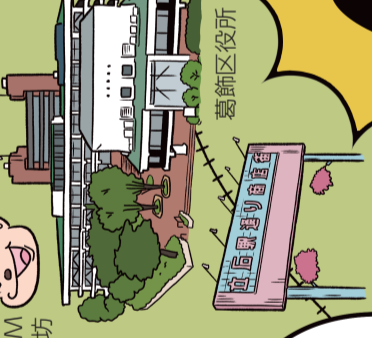
地元のことって
知ってるようで
意外と知らないのかも



サラ

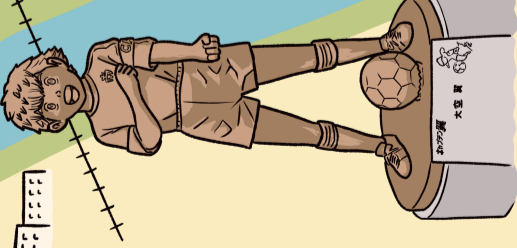
葛飾区には
まだ行ったことがない
場所やイベントが
たくさんあるね

西つ木・立石にある
『キャプテン翼』キャラクター
銅像を探す。ルーレットで
1・3・5が出たら、1マス進む。
それ以外は1マス戻る。



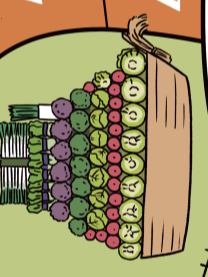
かつしかFM
かつ坊

堀切菟浦園で
美しい花菟浦に見とれて
しまった。1回休み。



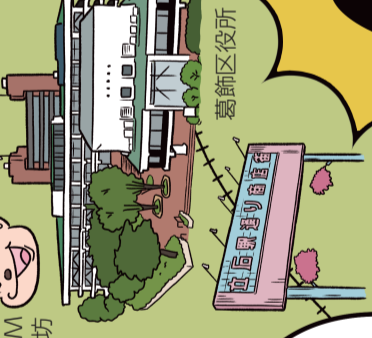
©黒橋陽一

葛飾区産業フェアに参加。
野菜宝船の迫力に押されて
2マス戻る。



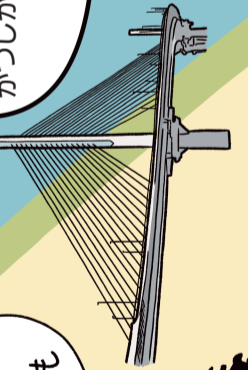
郷土と天文の博物館

GOAL



葛飾区役所

モンチッチ公園から
かつしかハーブ橋が見えた!



地元のことって
知ってるようで
意外と知らないのかも



サラ