

No.2005

令和 8 年  
(2026年)

新年号

発行/葛飾区  
編集/広報課

謹賀新年  
広報

かつしか

〒124-8555 立石 5-13-1 ☎03-3695-1111 毎月 5・15・25 日発行

今年は  
ウマ  
午年

撮影協力: ポニースクールかつしか (氷元 1 - 19) の皆さん

年頭にあたって



葛飾区長  
青木 克徳

明けましておめでとうございます。

昨年は、区民の皆さまをはじめ多くの方とお会いし、お話しさせていただく機会をいただきました。新しい年も、現場の声をお聞きしながら、区民の皆さまと連携・協働してさまざまな施策に取り組み、本区のますますの発展に向けて努力してまいります。

近年、食料やエネルギーをはじめとした物価高騰が区民生活や企業活動に大きな影響を与えています。区ではこれまで、区内中小企業や介護施設、子育て支援施設への支援の他、プレミアム付商品券の発行などを行ってまいりました。本年もこうした課題に向き合い、その解決に向けた取り組みをこれまで以上に進めてまいります。

子育て支援では、令和7年度から子育てをする家庭の孤立・孤独化を防ぐための「かつしかハッピーお届け隊」や、0歳から2歳までの第一子保育料無償化、修学旅行費の無償化などを新たに実施いたしました。引き続き妊娠・出産、子育て、教育の切れ目ない支援を推進してまいります。

防災・防犯対策では、再開発や木造住宅密集地域の不燃化促進により災害に強いまちづくりを着実に進めてまいりました。また、街頭防犯カメラの設置や感震ブレイカー設置支援に加え、23区初となる避難所への水循環型シャワーの導入の他、自己循環型トイレの導入など、避難所環境の整備も行っています。10年20年先の未来に向けて誰もが安全で安心して暮らせる持続可能なまちをめざしてまいります。

環境・緑化事業では「全国みどり」と花のフェアかつしかが5月16日(土)から6月14日(日)に開催予定となっております。区民の皆さまと一緒に区内を花いっぱいにし、フェアを盛り上げるため、開催に向けて準備を進めてまいります。

DX推進事業では、身近な区民事務所でこれまで以上に区民の皆さまに寄り添ったサービスが提供できるよう、全国初となる行政特化型AIエージェントシステムの導入に向けた準備を進めてまいります。

結びに、本年が皆さまにとって万事上手くいく一年となりますよう、心よりお祈り申し上げます。





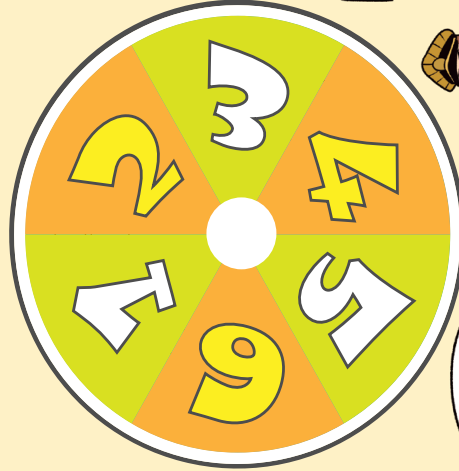
# ウマいく1年に! 葛飾まち歩きすごろく

葛飾区出身で漫画家・イラストレーターのかつしかけいたさんに、  
葛飾区のまち歩きすごろくを描いていただきました。  
区内の名所などを、すごろくで巡ってみませんか。

すごろくのイラストを描いていただいたかつしかけいたさんの  
インタビューを4面に掲載しています。

【担当課】広報課 ☎03-5654-8116

- 遊び方  
えんぴつをルーレットの  
真ん中に置いて倒そう。  
倒れた目の数進んでね。



銅像を探せ!

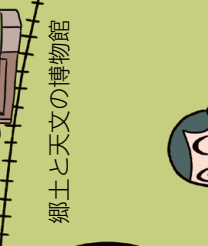
あちにもある!



こち電記念館と15体の  
『こち電』銅像を全て回った。  
ルーレットで、4・5・6が出たら  
1回休み。



堀切菟浦園で  
美しい花菟浦に見とれて  
しまった。1回休み。



葛飾区産業フェアに参加。  
野菜宝船の迫力に押されて  
2マス戻る。



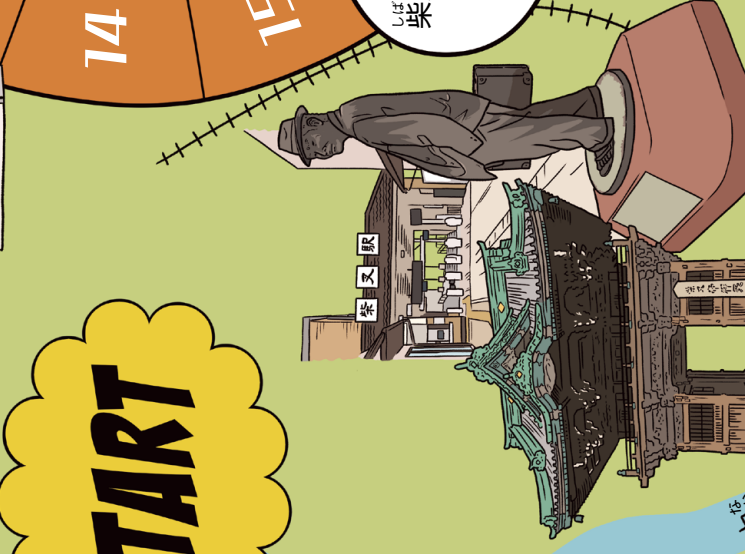
南葛SCが試合に勝利!  
1マス進む。



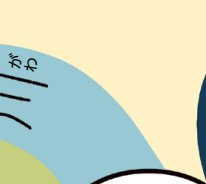
北沼公園で恐竜を発見!  
驚いて2マス戻る。



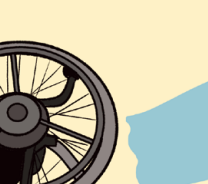
柴又で、黄さんの銅像を巡って、  
黄さん記念館を巡って、  
江戸川 hands で休憩。1回休み。



スポーツライミングセンターで  
初めてのボルダリングを体験。  
疲れて1回休み。



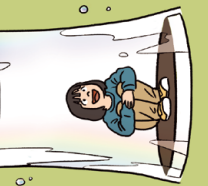
水たかかせみの里で  
カワセミを発見!



ポニースクール  
かつしかで乗馬体験。  
上手くできた!  
2マス進む。



未来わくわく館で  
シャボン玉の中に入った。  
ふわふわ飛んで  
スタートに戻る。



葛飾区には  
まだ行ったことがない  
場所やイベントが  
たくさんあるね

地元のことって  
知ってるようで  
意外と知らないのかも

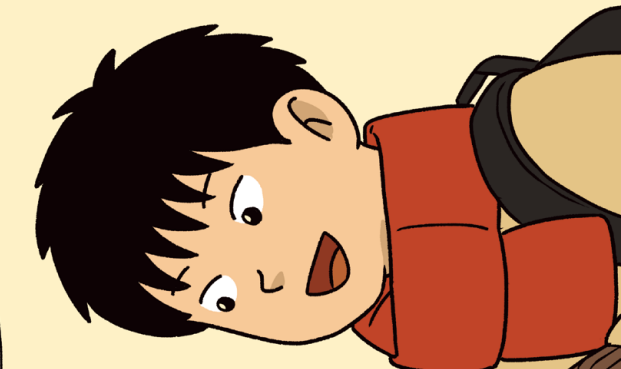
モンチッチ公園から  
かつしかハーブ橋が見えた!



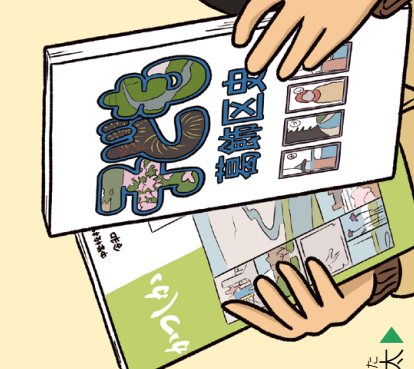
かつしかフードフェスタで  
おいしい物を食べ過ぎた。  
お腹いっぱい1回休み。



荒川って  
例えば  
人工的につくられた  
川なんだよ



歩きながら  
自分の住む街の歴史について  
調べてみるのもいいかもね







## 絵で伝える 下町葛飾の魅力

今号の見開きで掲載している「葛飾まち歩きすぐろく」のイラストを描いていただきました。

漫画家・イラストレーター

かつしか けいた

プロフィール

葛飾区出身。漫画『東東京区区(リイド社)』『水と歩く(掲載：散歩の達人)』『ひと皿、ひと時、沁みる夜(掲載：メトロミニッツ)』を連載中。また、さまざまな雑誌や書籍のイラストも手掛けている。



▲SNSはこちら

### 本に携わる仕事がしたくて

子どもの頃から絵を描くことや本を読むことが好きで、将来は本に携わる仕事がしたいと思っていました。大学を出てからは図書館で働きながら、趣味でイラストを描いてSNSに投稿していました。

15年ほど前にSNSを見た方から「イラストを立石フェスタで展示してみないか」と声を掛けていただきました。その展示をきっかけに、区内のイベントポスターや葛飾法人会が刊行している「かつしかの窓」の表紙イラストなど、葛飾や下町に関係するさまざまなイラストを描く仕事をいただけるようになりました。

また、街歩きがもともと好きで、実際に歩いた風景を元に漫画を描いていたのですが、それを見た方から漫画の連載の話をいただきました。このことをきっかけに、絵を描く仕事に集中するため、6・7年前から漫画家・イラストレーターとして独立して活動するようになりました。

### その街の空気感を感じながら描く

漫画やイラストを描く時は、実際にその場所に足を運んで、スマートフォンで写真を撮り、その街にある喫茶店やカフェでタブレットを使って描いています。その街の空気感を感じながら描くことで、見ていただいた方にも空気感が伝わるイラストになっていると思います。



本の表紙を描かせていただく際にはその作品を読み込み、世界観やイメージを捉えてから描くようにしています。表紙はその作品の顔であり、読者が本を手にするための入り口になるので、世界観を守りつつ読んでみたいと思ってもらえるように描いています。

### 葛飾の魅力をもっと知ってもらいたい

私が描いている漫画は、東京の中でも都心ではなく下町の魅力や歴史をテーマとしています。漫画はインターネットでも気軽に読めるので、外国の方にも人気があります。2023年に出版した『東東京区区』は日本語版しか出ていないのですが、ドイツのベルリンにある漫画専門店で販売されているということを知り、漫画を通じて世界と繋がっていると感じました。

漫画やイラストは、言葉を使わなくても伝えることができるのが良い点だと思います。これからも作品を通じて、国内外問わず葛飾や下町の魅力を伝えていきたいです。



▲京成立石駅前に掲示しているイラスト

### 葛飾まち歩きすぐろくに込めた思い

新年ということで、区内の名所などをちりばめたすぐろくのイラストを描かせていただきました。普段、自分の住んでいる街をしっかりと見る機会は少ないと思いますし、知ってはいるけど行ったことがない場所もたくさんあると思います。子どもから大人まで一緒に楽しめるすぐろくで、区内のイベントや名所を知ってもらい、ぜひ足を運んでみてほしいと思います。

### 抽選で6名様に直筆サイン色紙かポストカードをプレゼント

【対象】 区内在住の方 【応募期限】 1月20日(火)

【応募方法】 オンライン申請で。

【担当課】 広報課 ☎03-5654-8116



▲応募はこちら

## 休日応急診療

### ◆休日応急診療所(内科・小児科)

立石休日応急診療所(立石5-15-12 葛飾区医師会館内) ☎03-3694-9550  
金町休日応急診療所(東金町1-22-1 金町地区センター内) ☎03-3627-0022

いずれも

事前の電話予約は不要です。

【受付時間】 日曜日、祝日／午前10時～11時30分、午後1時～3時30分・5時～9時30分  
土曜日／午後5時～9時30分

インフルエンザと溶連菌の迅速検査、新型コロナウイルス感染症の抗原検査を実施しています。ただし、発熱確認から約12時間経過していない方は、検査を実施できない場合があります。

マスク着用で受診してください。

中学生以下の方が受診する際は、保護者の同伴をお願いします。

車で来診される場合は、診療所の駐車場または近隣の有料駐車場をご利用ください。

### ◆平日夜間診療所(小児科)

平日夜間こどもクリニック(立石5-15-12 葛飾区医師会館内) ☎03-3694-9550

事前の電話予約は不要です。

【受付時間】 月～金曜日(祝日を除く)／午後7時30分～9時45分

### ◆医療機関などの案内

東京都医療機関案内サービスひまわり ☎03-5272-0303

東京消防庁救急相談センター(24時間対応) ☎#7119 または ☎03-3212-2323

本田消防署 ☎03-3694-0119 金町消防署 ☎03-3607-0119

### 休日当番医などを受診する方へ

各医療機関へ電話の上、受診してください。

### ◆休日当番医【受付時間】 午前9時～11時30分、午後1時～4時30分

日 程	医 療 機 関 名	診 療 科 目	所 在 地	電 話 番 号
1/11 (日)	松岡胃腸クリニック	内、胃	亀有3-32-16	03-3603-4111
	葛飾にいじゅくクリニック	内、消内、皮	新宿6-2-15	03-3600-7060
	南塚医院	内、循、胃	東新小岩4-3-3	03-5698-3688
	茅野外科内科	外	西亀有2-37-3	03-3602-0357
	菊島小児科医院	小	東立石3-24-16	03-3697-1556
1/12 (月・祝)	林整形外科	整	堀切4-12-10	03-3697-2013
	青衣クリニック	内、小、皮	西亀有3-37-13	03-6662-7306
	葛飾にいじゅくクリニック	内、消内、皮	新宿6-2-15	03-3600-7060
	南塚医院	内、循、胃	東新小岩4-3-3	03-5698-3688
	やたクリニック	内、外、胃	新小岩1-18-6	03-5661-1505
1/12 (月・祝)	茅野外科内科	外	西亀有2-37-3	03-3602-0357
	高山整形外科病院	整、リハ、リウ	金町3-4-5	03-3607-3260

### ◆休日歯科当番医【診療時間】 午前9時～午後4時

日 程	医 療 機 関 名	所 在 地	電 話 番 号
1/11 (日)	葛飾白鳥はせがわ歯科	白鳥4-10-17-2階	03-3604-1182
	鈴木歯科医院	西新小岩1-2-8-3階	03-3692-0250
1/12 (月・祝)	とがわ歯科医院	高砂3-23-3	03-3671-4483
	東新小岩歯科医院	東新小岩5-14-29	03-3695-5554

### ◆休日当番接骨院【開院時間】 午前9時～午後5時

日 程	接 骨 院 名	所 在 地	電 話 番 号
1/11 (日)	渡辺鍼灸接骨院	堀切7-24-6	03-3601-7768
	丸山接骨院	青戸5-20-12	03-3601-8223
1/12 (月・祝)	三浦接骨院	細田5-10-9	03-3673-6598
	たなか接骨院	四つ木4-15-3	03-3693-5388

### ◆休日対応薬局【開局時間】 午前9時～午後5時30分

日 程	薬 局 名	所 在 地	電 話 番 号
1/11 (日)	みどり東薬局	東立石3-21-7	03-5654-2884
	プライム薬局亀有店	亀有5-21-8	03-5682-7060
1/12 (月・祝)	秋山薬局第三支店	小菅2-20-13	03-3603-0301
	あおぞら薬局東新小岩5丁目店	東新小岩5-20-3	03-6657-6346