

高反射率塗装（個人住宅）

要件

日射反射率（近赤外線波長領域）が50%以上（又は同等以上の性能）であること。

申込時の必要書類

① かつしかエコ助成金事前協議書【個人住宅対象】（第1-1号様式）	
添付書類	② 見積書の写し（対象部分の内訳がわかるもの）
	③ 施工場所を示す平面図、立面図（図面に寸法・塗装面積の計算式を記入したもの※） ※別紙「高反射率塗装図面・計算式（例）」参照
	④ 日射反射率のわかるパンフレットやカタログ等の写し※
	⑤ 施工前の現況カラー写真
	⑥ 令和5年度特別区民税・都民税納税証明書の原本 （令和5年1月2日以降の転入者は前住所地の市町村民税納税証明書、非課税者は非課税証明書）の原本
	⑦ 賃貸住宅又は使用貸借住宅の場合は、住宅所有者の機器等導入にかかる同意書

※場合によっては、その他区長が必要と認めるものの提出を求めることがあります。

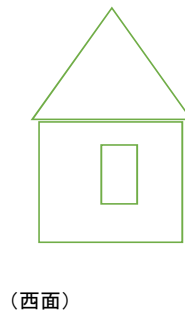
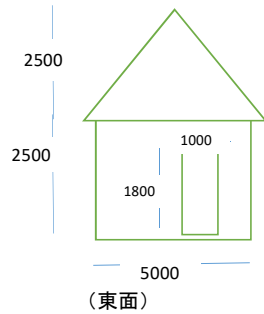
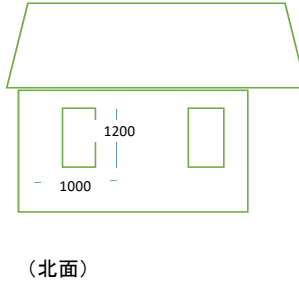
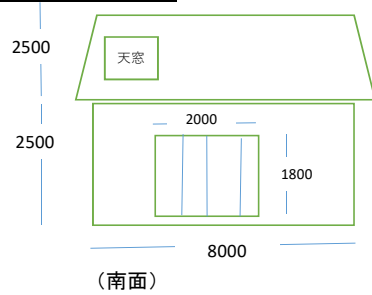
※パンフレット等で日射反射率（近赤外線波長領域）の数値が確認できることが必要です。数値がない場合は、塗料メーカーの発行する数値が確認できる資料や第三者機関の証明書等の提出が追加で必要となります。

完了報告時に必要な書類

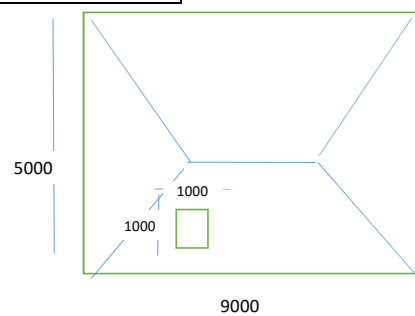
① かつしかエコ助成金完了報告書兼助成金交付申請書（第5-1号様式）	
② かつしかエコ助成金交付請求書（第8号様式）	
添付書類	③ 口座が確認できる書類の写し（通帳・キャッシュカード等）
	④ 領収書及びその内訳がわかる請求書等の写し
	⑤ 施工後の（壁・屋根等）のカラー写真及び使用塗料の品名・型番が目視で確認できる空き缶の写真（又は出荷証明書）
	⑥ 居住確認書類（運転免許証の写しや保険証等の写し）

かつしかエコ助成金 高反射塗装図面・計算式（例）

立面図（壁面）



平面図（屋根）



壁面の塗装面積

(南面) 16m²

8000cm × 2500cm = 20平方メートル

▲ 掃出窓200cm × 180cm = 3.6平方メートル

(北面) 17.6m²

8000cm × 2500cm = 20平方メートル

▲ 窓 100cm × 120cm × 2か所 = 2.4平方メートル

(東面) 10.7m²

5000cm × 2500cm = 12.5平方メートル

▲ ドア 100cm × 180cm × 1か所 = 1.8平方メートル

(西面) 11.3m²

11.3

5000cm × 2500cm = 12.5平方メートル

▲ 窓 100cm × 120cm × 1か所 = 1.2平方メートル

55.6平方メートル

屋根の塗装面積

5000cm × 9000cm = 45平方メートル

開口部▲ (天窓) 100cm × 100cm = 1平方メートル

44平方メートル

※陸屋根以外は、勾配係数も計算式に表してください。

(勾配係数は各屋根の形状によるため今回の例示には含んでいません。)

塗装総面積

壁面 55.6平方メートル

屋根 44平方メートル

99.6平方メートル