



# ご利用ください

# 病児・病後児保育

集団保育に戻れるまで一時的にお子さんを保育します。施設ごとに事前登録が必要です。詳しくは、右表の実施施設にお問い合わせください。  
【担当課】 子育て支援課

**病児保育** 病気の治療中で症状が安定しており、入院治療の必要がないお子さんの保育

**病後児保育** 病気回復期にあり、症状が軽度であるお子さんの保育

**【対象】**

認可保育所、小規模保育事業所、家庭的保育事業所(保育ママ)、認定こども園、幼稚園、認証保育所、認可外保育施設などに通園しているお子さん

▶病児保育 6カ月～小学3年生

▶病後児保育 1歳(砂原保育園は10カ月から)～就学前

※区の入園選考を行わない施設に通所している場合は勤務証明書などが必要です。

**【費用】** 1日2,000円(別途、費用が掛かる場合があります)

	施設名	電話番号	保育日 (祝日、年末年始を除く)
病児	新小岩わんぱくクリニック 病児保育室わんぱく (新小岩2-1-1-3階)	03-6231-5512	月～水・ 金曜日
	水元保育園 病児保育室こあら (南水元4-18-11)	03-5876-6872	月～金曜日
	佐久間レディース& ファミリアクリニック併設 堀切二丁目病児保育室 (堀切2-54-16)	03-3691-0875	月・火・木・ 金曜日
	東部地域病院 病児保育室くろーばー (亀有5-14-1)	03-5682-5121	月～金曜日
病後児	小合保育園 病後児保育室めだか (南水元3-3-11)	03-3627-8488	月～金曜日
	住吉保育園 病後児保育室たんぼぼ (高砂7-26-3)	03-3607-1612	
	砂原保育園 病後児保育室とまと (西亀有4-8-19)	03-3605-0770	
	中青戸保育園 病後児保育室おひさま (青戸3-8-8)	03-3603-3485	
	本田こひつじ保育園 病後児保育室びわのみ (立石1-4-10)	03-3692-0752	月～土曜日
	つつみ保育園 病後児保育室ぱんの木 (西新小岩2-1-3)	03-5654-9942	
	小谷野しょうぶ保育園 病後児保育室はっぴー (堀切4-60-1)	03-3601-2301	

## 病児・病後児保育の紹介動画を配信しています

各施設の紹介動画を区公式YouTubeチャンネルからご覧になれます。

**【配信期間】** 5月31日(月)まで

**【製作】** 葛飾病児・病後児保育協議会

**【問い合わせ】**

中青戸保育園 病後児保育室おひさま

☎03-3603-3485



※新型コロナウイルス感染拡大防止のため、令和2年度の説明会は開催しません。

葛飾  
法人会  
主催

## 「税に関する絵はがきコンクール」の受賞者が決まりました

区内小学校9校から453作品の応募があり、次の方が受賞しました(敬称略)。

【担当課】 税務課 ☎03-5654-8194

●葛飾区長賞

●葛飾区教育委員会教育長賞

面田  
菜優  
(原田小6年)



棚橋  
美月  
(松上小6年)



●葛飾法人会長賞

●葛飾税務署長賞

阿部耀義(松上小6年)

●東京都葛飾都税事務所長賞

山根拓真(西亀有小6年)

●葛飾租税教育推進協議会長賞

小原美海(上平井小6年)

●東京税理士会葛飾支部長賞

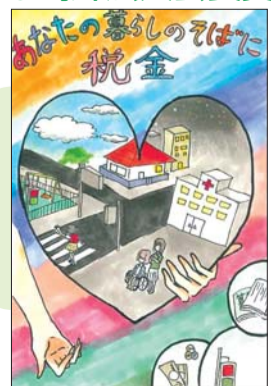
市橋洋洋(西小菅小6年)

●葛飾法人会女性部会長賞

石井杏奈(原田小6年)

この他、14人の方が受賞しました。

丸山  
璃奈  
(松上小6年)



## 産後ケア デイケア 利用者募集

産後のお母さんの心とからだの休息や赤ちゃんのケアを日帰りで受けることができます。

助産師による個別相談も実施します。

【日時】 3月22日(月)午前10時30分～正午、午後1時30分～3時

【対象】

区内在住の生後1～4カ月未満のお子さんと母親各回8組

【申込方法】 3月1日(月)午前8時30分から電話で(先着順)。

【会場・申し込み・担当課】

金町保健センター(金町4-18-19) ☎03-3607-4141



## ご利用ください 妊娠・子育て支援アプリ

【担当課】 情報システム課 ☎03-5654-8130

主な機能

●電子母子手帳

お子さんの身長・体重などの記録や予防接種のスケジュール管理ができます。



●施設マップ情報

保育園や保健センター、おむつ替えや授乳ができる場所などの施設が地図と連動して表示されます。

●各種お知らせ

妊娠中や出産後のお子さんの成長に合わせた申請・手続き、予防接種時期、講座や催し物などのお知らせが届きます。

右のQRコードから「ココシル」をインストールし、葛飾区総合アプリ内で利用できます。

