

高砂地区防災マップ

注1)「街路消火器」「消火栓」などの掲示は、届け出住所によりますので実際の設置場所と異なる場合があります。
注2)消火栓位置は東京消防庁提供の緯度経度データを基にしています。

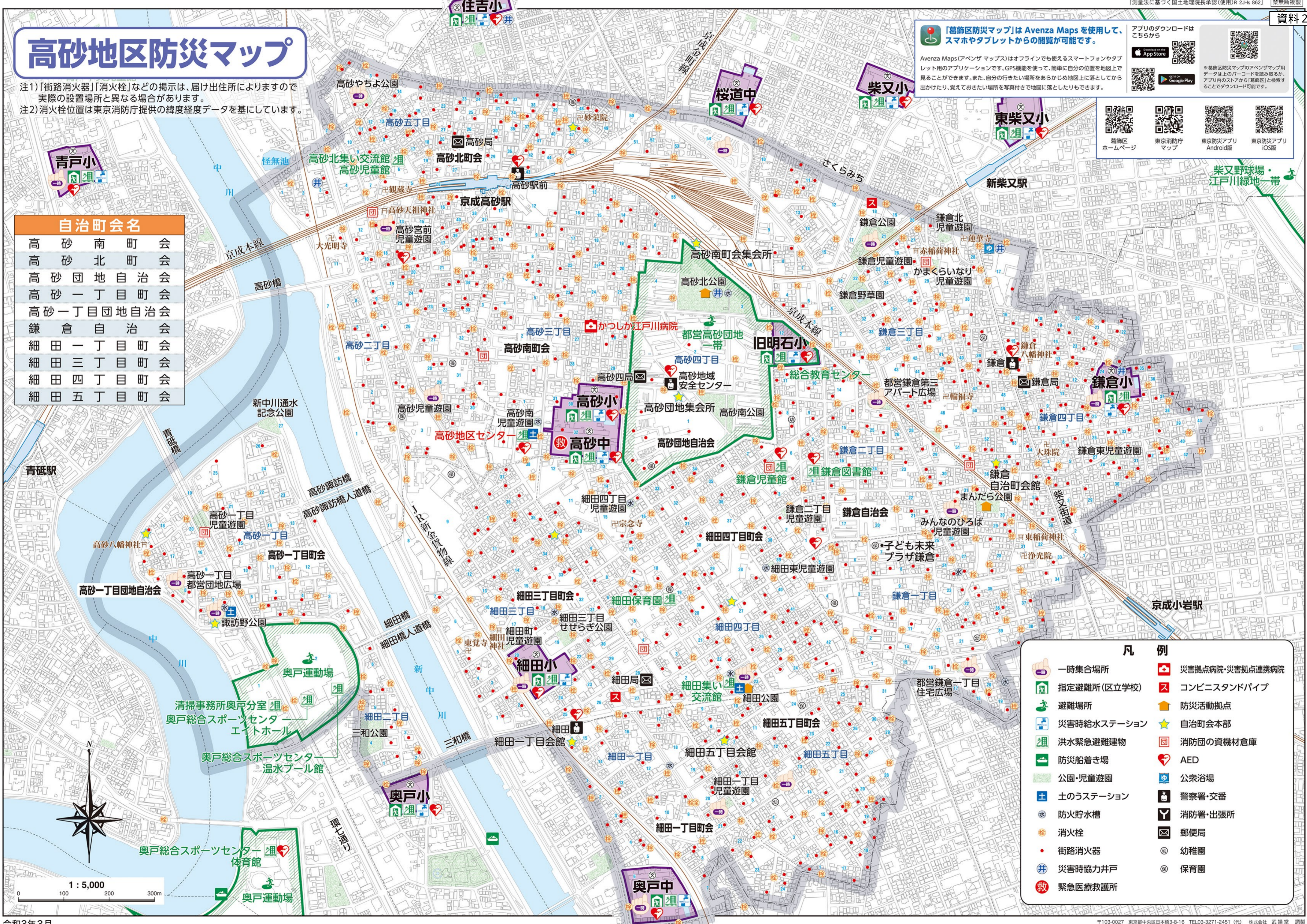
「葛飾区防災マップ」は Avenza Maps を使用して、スマホやタブレットからの閲覧が可能です。

Avenza Maps(アベンザ マップス)はオフラインでも使えるスマートフォンやタブレット用のアプリケーションです。GPS機能を使って、簡単に自分の位置を地図上で見ることができます。また、自分の行きたい場所をあらかじめ地図上に落としてから出かけたり、覚えておきたい場所を写真付きで地図に落とし方もできます。

アプリのダウンロードはこちらから

※葛飾区防災マップのAvenzaマップ用データは上のバーコードを読み取るか、アプリ内のメニューから「葛飾区」と検索することでダウンロード可能です。

| 自治町会名 | |
|------------|--|
| 高砂南町会 | |
| 高砂北町会 | |
| 高砂団地自治会 | |
| 高砂一丁目町会 | |
| 高砂一丁目団地自治会 | |
| 鎌倉自治会 | |
| 細田一丁目町会 | |
| 細田三丁目町会 | |
| 細田四丁目町会 | |
| 細田五丁目町会 | |



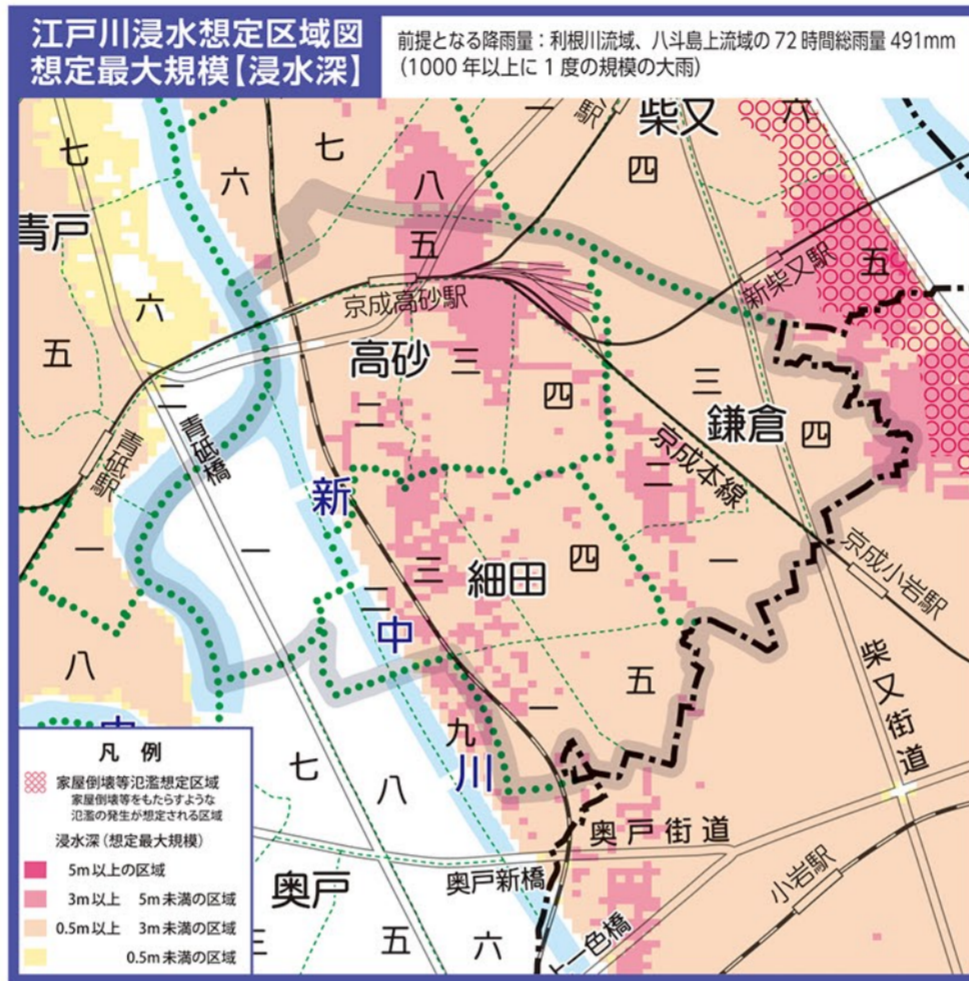
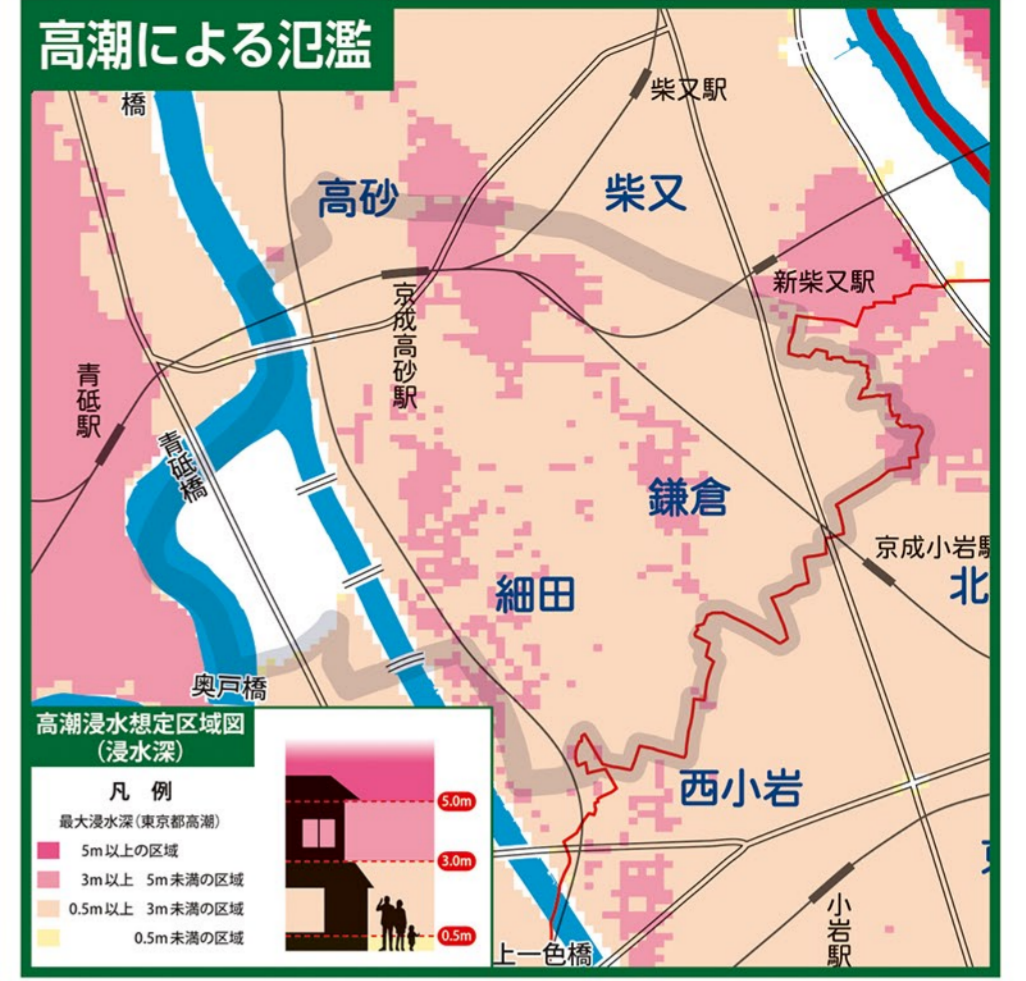
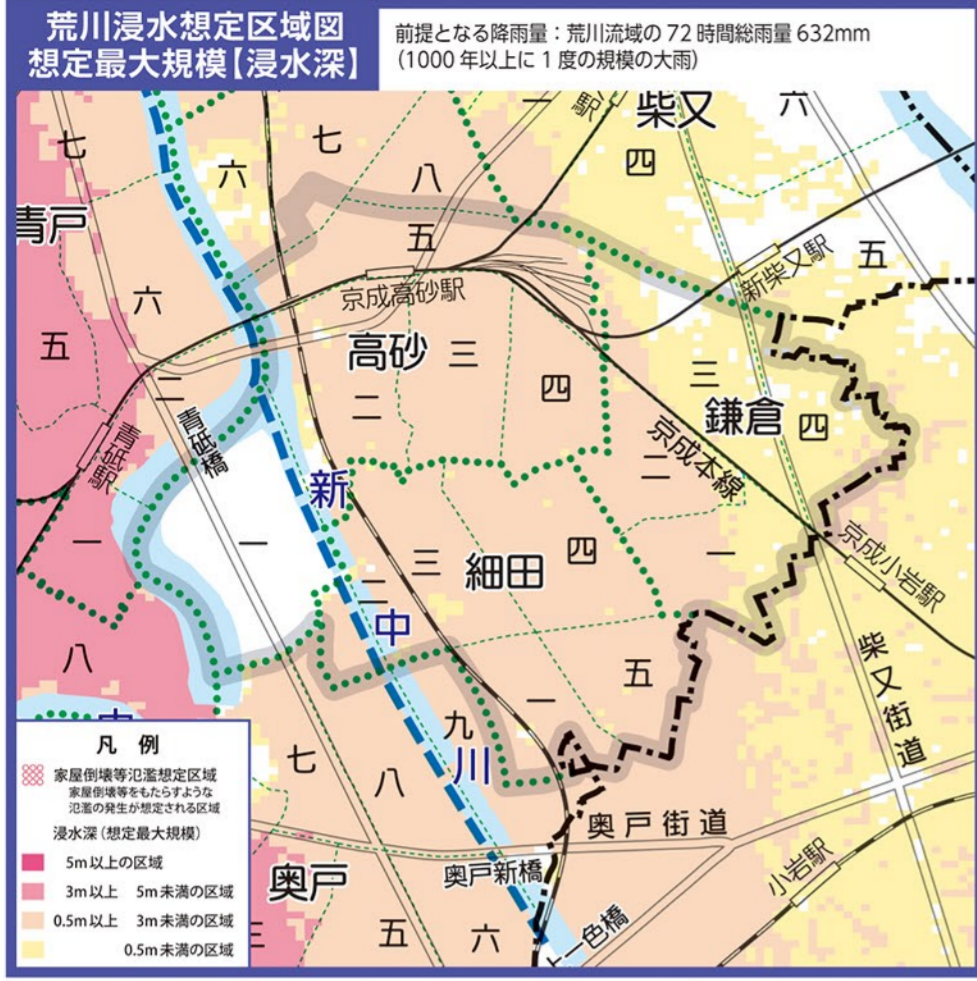
| 凡例 | |
|----|-----------------|
| | 一時集合場所 |
| | 指定避難所(区立学校) |
| | 避難場所 |
| | 災害時給水ステーション |
| | 洪水緊急避難建物 |
| | 防災船着き場 |
| | 公園・児童遊園 |
| | 消火栓 |
| | 街路消火器 |
| | 災害時協力井戸 |
| | 緊急医療救護所 |
| | 災害拠点病院・災害拠点連携病院 |
| | コンビニスタンドパイプ |
| | 防災活動拠点 |
| | 自治町会本部 |
| | 消防団の資機材倉庫 |
| | AED |
| | 公衆浴場 |
| | 警察署・交番 |
| | 消防署・出張所 |
| | 郵便局 |
| | 幼稚園 |
| | 保育園 |



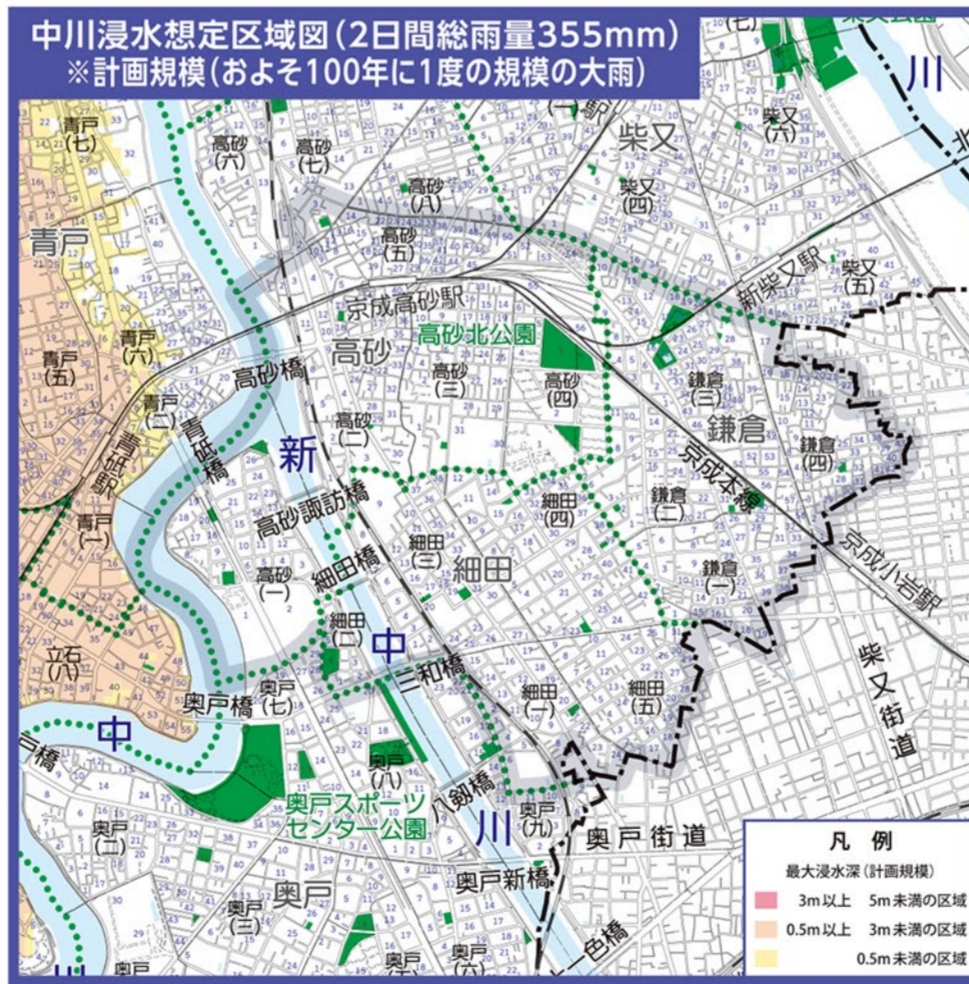
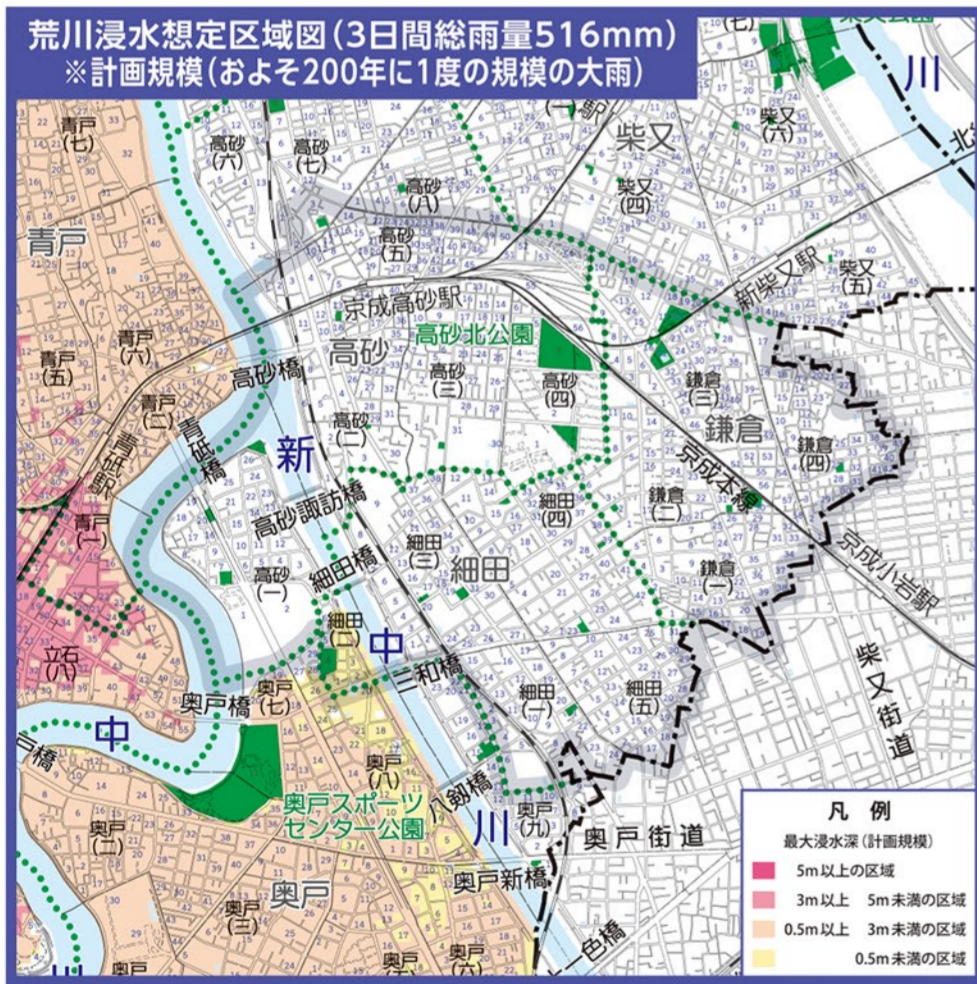
高砂地区(1000年以上に一度の規模の大雨)水害ハザードマップ

[平成26年の航空測量データを使用しています。]

(令和3年3月発行版)



高砂地区(200年に一度の規模の大雨)水害ハザードマップ



洪水時緊急避難建物(高砂地区)

洪水緊急避難建物一覧の表の見方

| 学校名 (体育館アリーナのある階) | 所在地 | 荒川 | 中川 | 江戸川 |
|----------------------|-----------|----|----|-----|
| 1 南高砂小学校(1F) | 奥戸3-5-1 | ● | ○ | ○ |
| 2 上小松小学校(2F) | 奥戸4-1-4 | ○ | ○ | ○ |
| 3 奥戸小学校(3F) | 奥戸8-20-17 | ○ | ○ | ○ |

① 河川の洪水による氾濫が発生した場合の各洪水緊急避難建物の使用可能状況です。

凡例:

- 全ての階が使用可能
- ② 2階以上が使用可能
- ③ 3階以上が使用可能
- 2階以上が使用可能(体育館不可)
- ④ 3階以上が使用可能(体育館不可)

この一覧表は計画規模(荒川・江戸川はおよそ200年に1度の規模の大雨、中川はおよそ100年に1度の規模の大雨)で想定される洪水の浸水深での使用可能状況です。

洪水緊急避難建物とは

区内のいずれの河川が氾濫しても、浸水しないフロアのある区施設を指定しています。必要に応じて開錠をするので、緊急時には夜間・休日でも利用できます。

※あくまで緊急的な避難施設です。区職員等が運営をする避難所とは異なる役割の施設です。浸水しない安全な地域の避難所や自主避難先への避難が、避難行動の原則です。

避難情報が発令されても、全ての洪水緊急避難建物が避難所として開設されるものではありません。

避難所は地区センターや小・中学校等を中心に開設されます。最新の避難所の開設状況は、区ホームページや区SNS、かつしかFM(78.9MHz)等でご確認ください。

| 学校名 (体育館アリーナのある階) | 所在地 | 使用可能階 | | |
|----------------------|-----------|-------|----|-----|
| | | 荒川 | 中川 | 江戸川 |
| 1 高砂小学校(改築後EV)(2F) | 高砂3-30-1 | ○ | ○ | ② |
| 2 高砂中学校(改築後EV)(1F) | 高砂3-32-1 | ○ | ○ | ● |
| 3 清掃事務所 奥戸分室 | 高砂1-1-1 | ○ | ○ | ○ |
| 4 総合スポーツセンターエイトホール | 高砂1-2-1 | ○ | ○ | ○ |
| 5 高砂地区センター | 高砂3-1-39 | ○ | ○ | ② |
| 6 高砂児童館 | 高砂5-6-7 | ○ | ○ | ② |
| 7 住吉保育園 | 高砂7-26-3 | ○ | ○ | ② |
| 8 鎌倉小学校(1F) | 鎌倉4-24-1 | ○ | ○ | ● |
| 9 鎌倉図書館 | 鎌倉2-4-5 | ○ | ○ | ② |
| 10 鎌倉児童館 | 鎌倉2-6-20 | ○ | ○ | ② |
| 11 旧明石小学校(2F) | 鎌倉2-12-1 | ○ | ○ | ② |
| 12 住吉小学校(1F) | 高砂8-14-1 | ○ | ○ | ● |
| 13 桜道中学校(1F) | 柴又4-3-1 | ○ | ○ | ● |
| 14 柴又小学校(3F) | 柴又4-30-1 | ○ | ○ | ② |
| 15 東柴又小学校(1F) | 柴又5-12-15 | ○ | ○ | ● |



かつらっぱ iOS版



かつらっぱ Android版



多言語版
ハザードマップ
iOS版



多言語版
ハザードマップ
Android版



荒川の水位



江戸川・中川の水位