

葛飾区立東金町小学校増築工事

工事説明会

2025年10月27日（月） 19時00分より

発注者：葛飾区

監理者：株式会社三橋設計

受注者：株式会社大徳工務店

お願い

- 本日の説明会の内容を正確に残すために、録音させていただきます。
- 質問等につきましては、全説明終了後にお伺いいたします。

工 事 概 要

工 事 名 称	葛飾区立東金町小学校増築工事
工 事 場 所	葛飾区東金町一丁目33番 1 号
発 注 者	葛飾区
監 理 者	葛飾区施設部営繕課 株式会社三橋設計
受 注 者	株式会社大徳工務店
契 約 工 期	令和7年(2025年)10月 8 日～令和9年(2027年)6月30日
建 物 概 要	[主な用途] 小学校・学童保育クラブ [敷地面積] 12,005.20m ² [建築面積] 607.48m ² (増築棟) 3,861.68m ² (全体) [延床面積] 1,134.89m ² (増築棟) 9,676.90m ² (全体) [構造規模] 鉄筋コンクリート造 地上2階建て (増築棟) 地上4階建て (全体) 最高高さ 9.36m (増築棟) 20.43m (全体)

問 い 合 わ せ 先

○葛飾区 施設部 営繕課 建築第一係

担 当 者：大野・原田

連 絡 先：03-3695-1111(内線 3584)

○株式会社大徳工務店

現場代理人：市川 秋雄

連 絡 先：03-3690-0286

携帯番号：080-2374-3062

※各関係連絡先や工事の進捗状況を工事用ゲート脇に掲示致します。

工事工程表(予定)

工種	令和7年		令和8年												令和9年					
	11月	12月	1月	2月	3月	4月	5月	6月	7月	8月	9月	10月	11月	12月	1月	2月	3月	4月	5月	6月
仮設工事																				
撤去工事																				
杭工事																				
山留工事																				
土工事																				
躯体工事																				
内装工事																				
外装工事																				
外構工事																				

現場作業開始予定 11/10(月)

- ※ 11月10日(月)より現場作業の開始を予定しております。
- ※ 工事実施段階で作業日程に変更が生じる場合があります。
- ※ 工事予定表をゲート脇に掲示いたします。

作 業 時 間 帯

(1) 午前6時～午前7時30分 : 作業員の通勤車両

午前 7 時 ～ 午前 8 時 : 作業前準備

午前 8 時 ～ 午後 5 時 : 建築工事作業時間(工事車両搬出入)

午後 5 時 ～ 午後 6 時 : 作業後片づけ

(2) 土曜日・日曜日・祝日は、休工とします。

但し、天候等で作業が遅延した場合に音の出ない軽作業のみ
行う場合があります。その際には、事前に看板に掲示いたします。

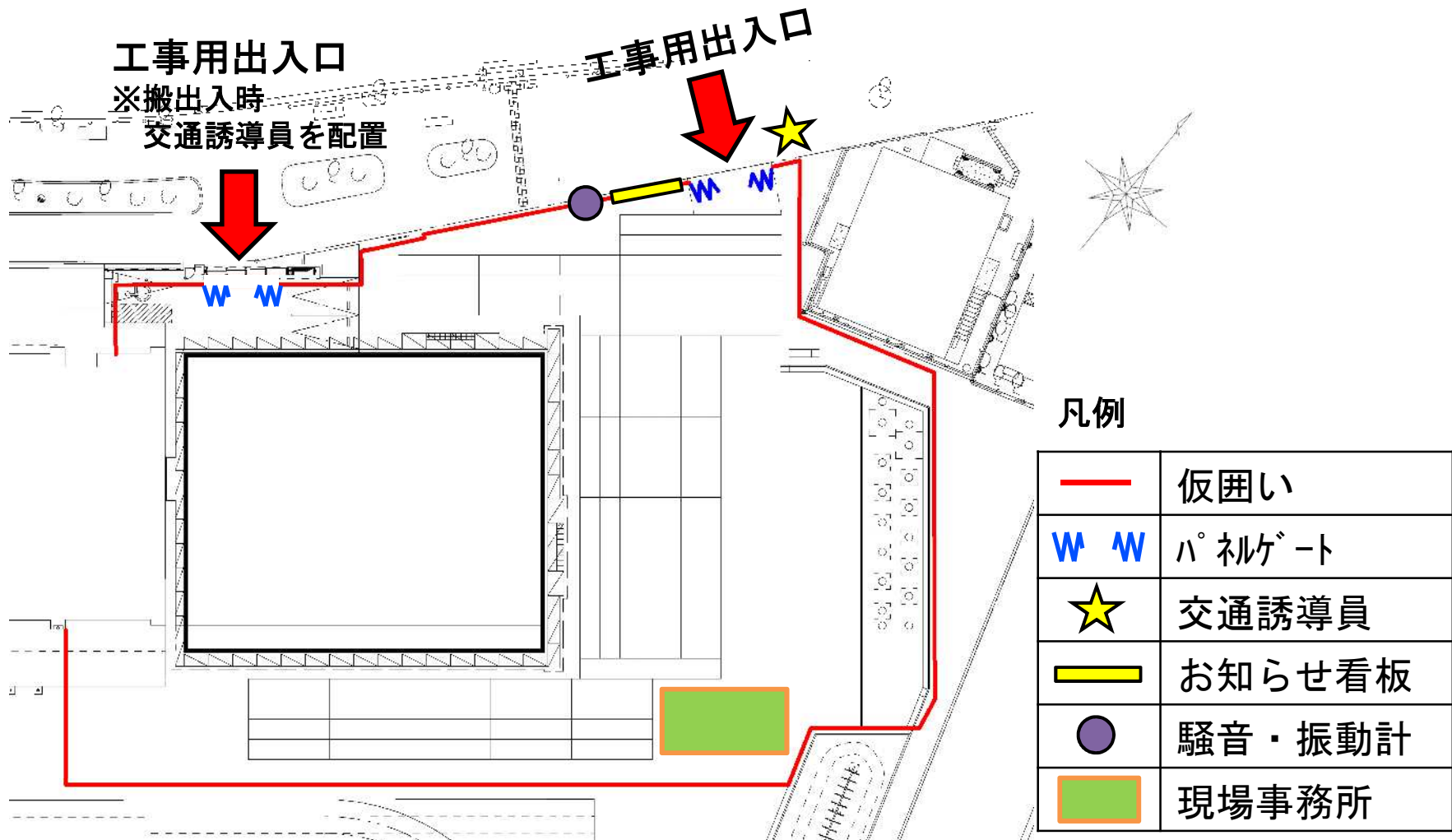
(3) 異常気象・地震など緊急時の対応については上記以外に作業を行う
ことがあります。

(4) 大型重機搬出入は、行政指導のもと、夜間又は早朝に作業を行います。

(1 台の重機につき 2 回)

作業日についてはゲート脇の工事予定表看板にてお知らせいたします。
通行ルートに沿った近隣の皆様には、事前にチラシを配布いたします。

仮設計画図



工事のお知らせでは、工事用出入口を北東側に1ヶ所設ける計画でしたが、作業効率向上のため、北西側にも設け、工事用出入口を合計2カ所設けます。

仮囲い及び騒音振動計

仮囲い：安全確保の為に、工事ヤード周囲を仮囲い（高さ 3 m 程度）で仕切ります。

出入口：北側（2 か所）に設けます。

騒音振動計：1 か所に設置します。

※法令で定められた規定値を超えないように注意して作業いたします。



仮囲い



騒音振動計



出入口＋交通誘導員

工事事務所及び足場

休憩所・トイレ：工事現場敷地内にプレファブを設けます。
(災害対応を除き、原則作業員の宿泊はありません。)

工事事務所：工事現場敷地内に設けます。※2階建て予定

工事用足場：建物の廻りに鋼製枠組足場を設け、養生シートを設置します。



休憩所・会議室



工事用足場

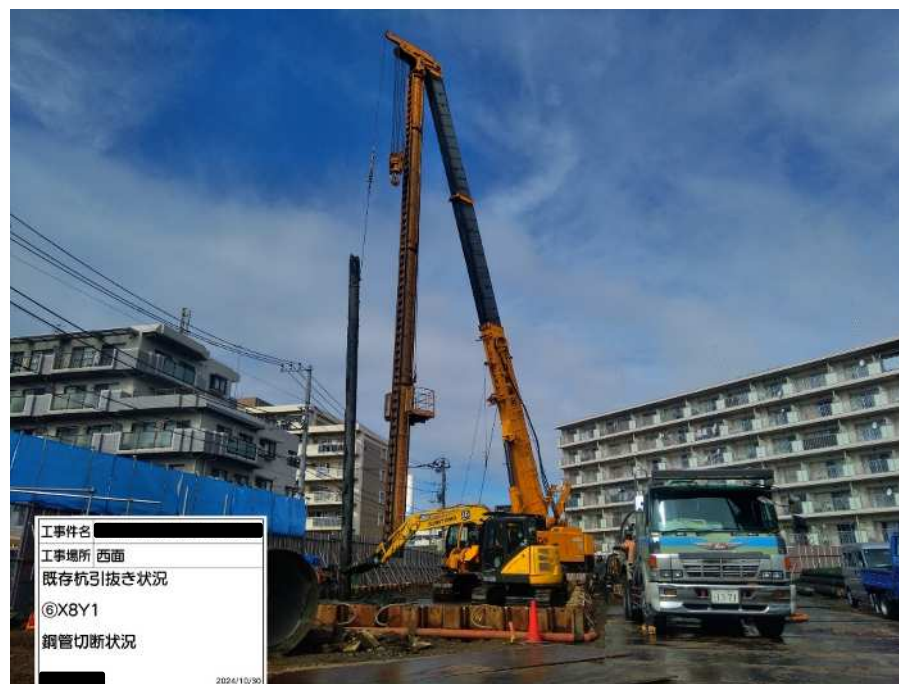
外構撤去工事・杭引抜き工事

増築工事に先立ち、仮囲い設置前に樹木伐採や小型重機による既存外構の撤去を行います。この作業時にはカラーコーン等で区画し監視員・交通整理員を配置のうえ、作業を行います。

また、増築工事に支障の出る杭の引抜き工事を行います。



外構撤去



杭引抜き（8本）

杭工事

工場で製造されたコンクリート杭を、重機で掘削・圧入しながら支持層と呼ばれる堅い地盤まで沈設し、建物を支える基礎を構築します。

(杭の長さ：44m 直径：45cm～70cm 計16セット)

杭材料は大型トレーラーにより搬入します。

※1セット：5m+8m+9m+10m+12m=44m

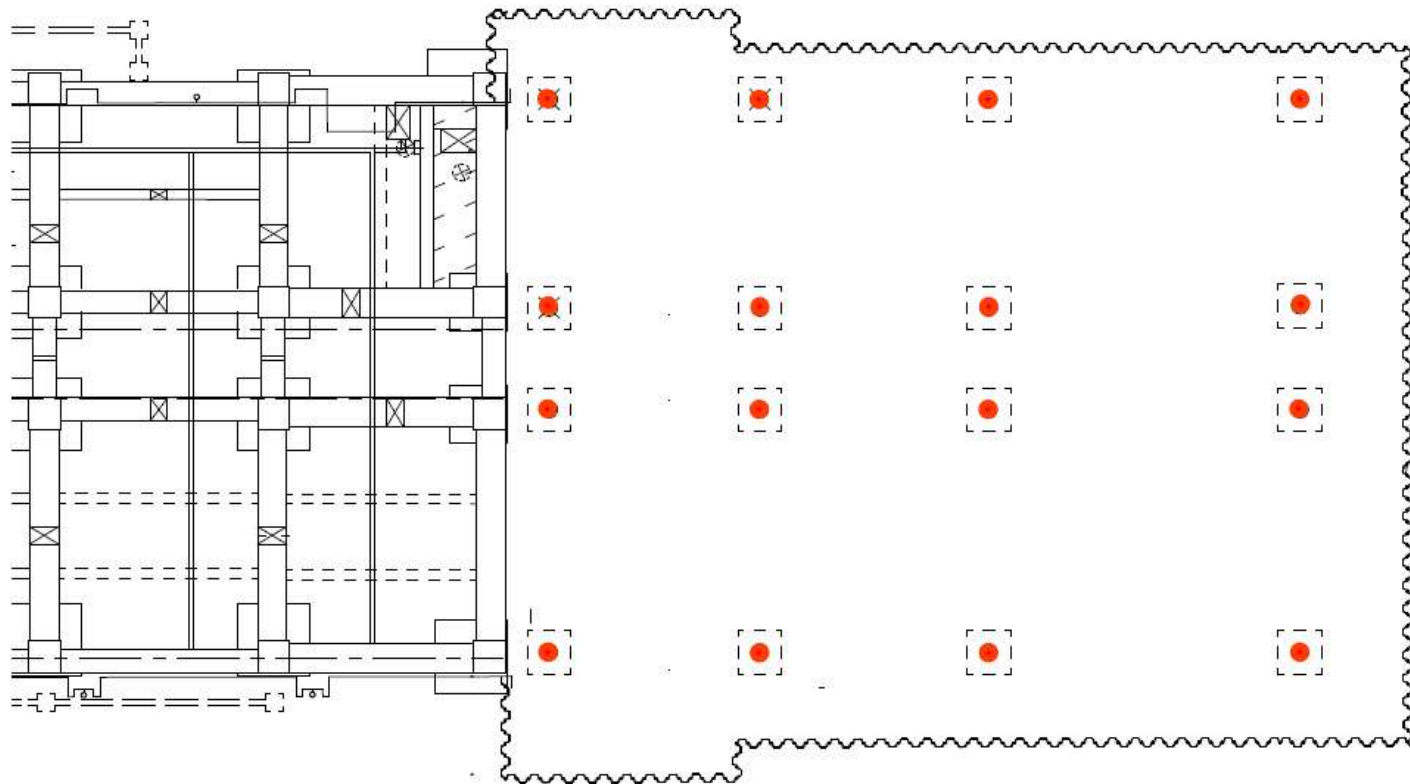
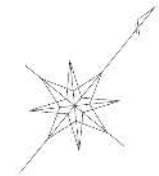


運搬状況



杭打ち機

杭工事（杭伏図）



凡例	
●	杭施工箇所 16力所
〰〰〰	山留位置

土工事・基礎工事

掘削に先立ち、周辺地盤の沈下を防止するため、基礎外周に鋼製の山留を設置します。

最も深い箇所では地盤から2.5m程度までをパワーショベル等の重機を用いて掘削します。

掘削した発生土はダンプカーで場外へ搬出します。
多い日では延べ20台程度となります。

コンクリート打設の際、ミキサー車で生コンクリートを搬入します。
多い日では延べ20台程度搬入します。
持ち込んだコンクリートはポンプ車に移し、ホースを通して打設します。



パワーショベル



鋼製山留



ミキサー車



ポンプ車

躯体工事

柱・梁・床といった主要構造部は鉄筋コンクリートでつくります。
主な工事として、鉄筋工事、型枠工事、コンクリート工事となります。
上階を作る際にも、基礎工事同様にポンプ車によるコンクリートの圧送を行います。

鉄筋や型枠などの重量物を上に持ち上げる際には、クレーンを用います。
コンクリートミキサー車は近隣道路に待機せず、すみやかに工事敷地内へ誘導いたします。



鉄筋・型枠



クレーン



ポンプ車

内外装工事

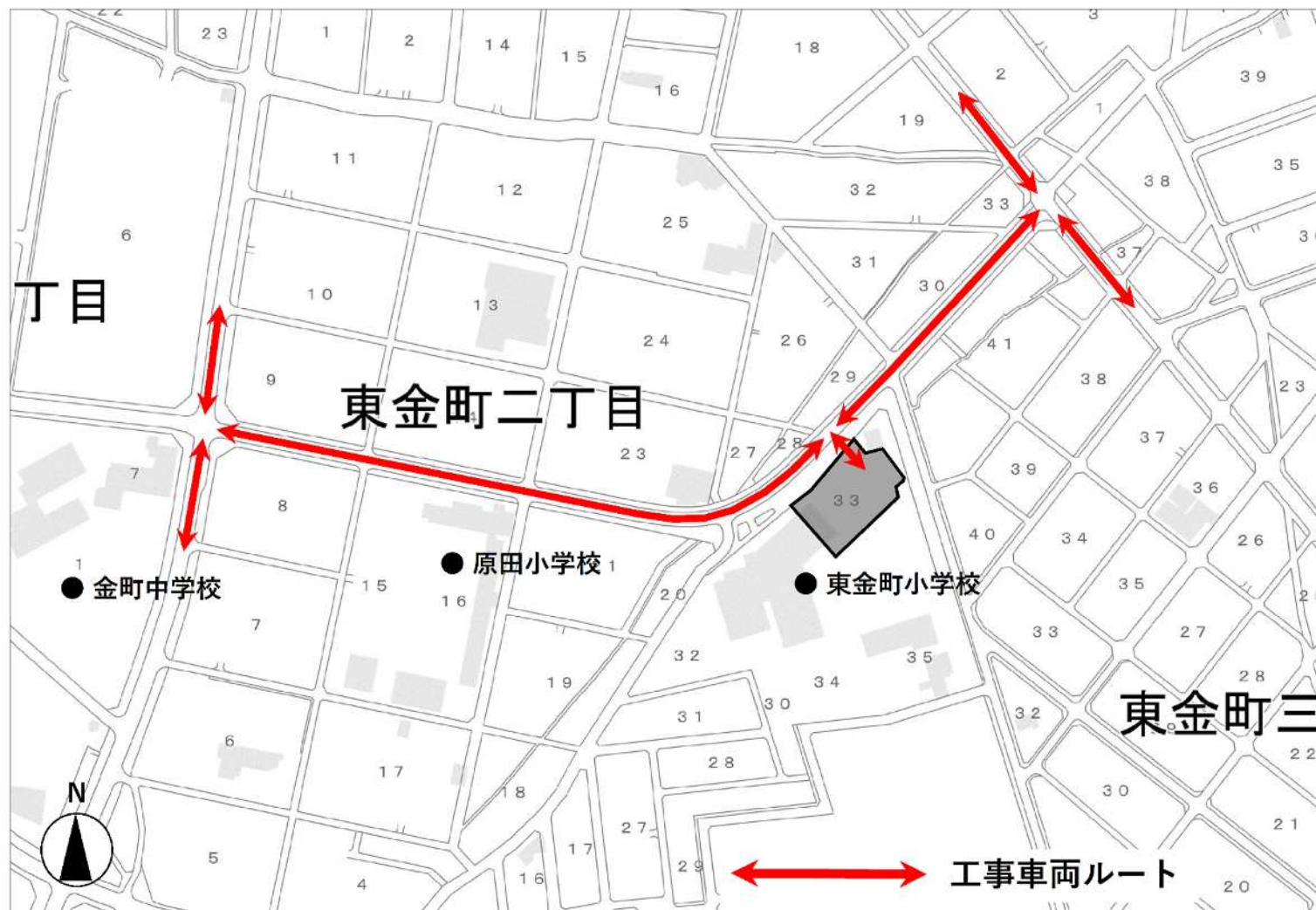
①内装工事 天井、床、壁、設備機器などを取り付けます。



②外装工事 外壁の塗装や屋上防水などを行います。



工事車両通行計画



現場周辺の交通安全対策

- 工事現場出入口にゲートを設置します。
- ゲートに交通誘導員を配置します。
- 登下校の時間帯の工事車両の搬出入を抑制します。

児童や住民の皆様・歩行者の方が安心して
通行できるよう配慮し作業を行います。

家 屋 調 査

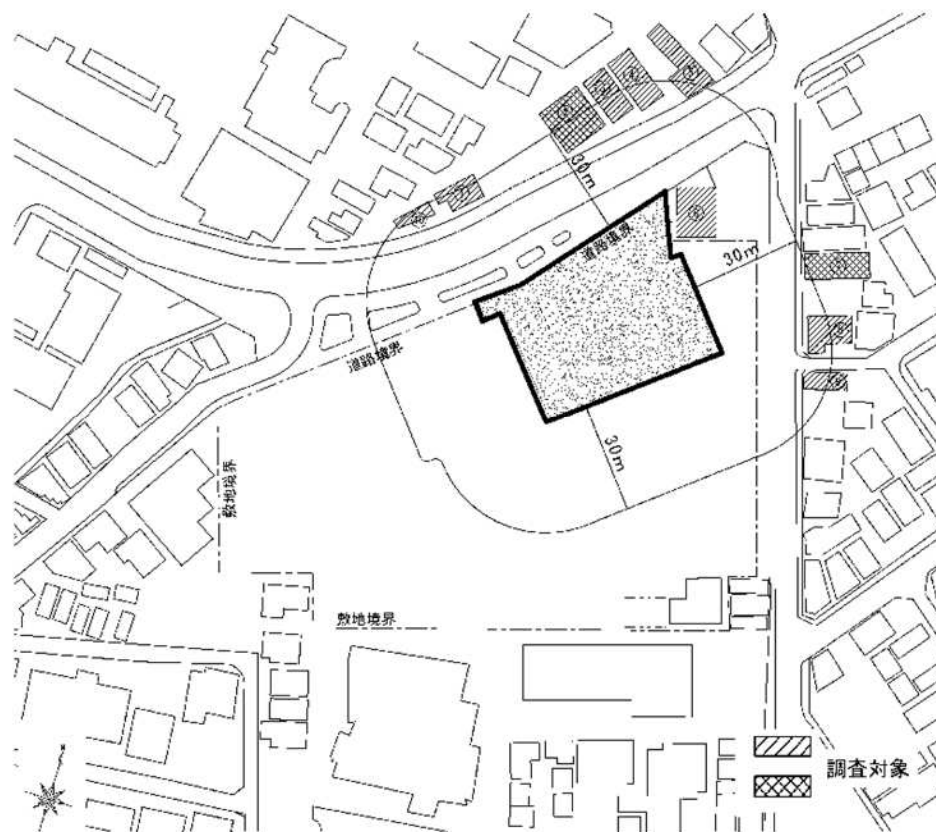
調 査 概 要

- ・ 調査内容は建物の内部と外部の亀裂や傾きなどを記録します。
- ・ 調査は調査専門の調査員が行い、工事着工前と完了後に実施します。
- ・ 家屋調査の結果は「葛飾区立東金町小学校増築工事」による家屋への影響を客観的に判断するためのみの資料とします。
- ・ 個人情報及び調査結果は本件のみに使用し、無断で第三者に対して開示いたしません。

※ 対象となる方には、調査会社が後日(令和7年10月28日以降)訪問もしくは電話にて日程等打合せをさせていただきますので、ご協力をお願いいたします。

家 屋 調 査

この調査は、今回工事によってご近隣様に影響が出ていないかを確認するためのものです。



○調査範囲は、工事範囲から概ね30m以内の斜線の家屋を対象にしています。

※ 30mを超える家屋についても調査をご希望の場合、家屋調査を実施いたします。
ご希望の方は、**令和7年11月3日(月)**までに下記の調査会社までお電話お願いします。

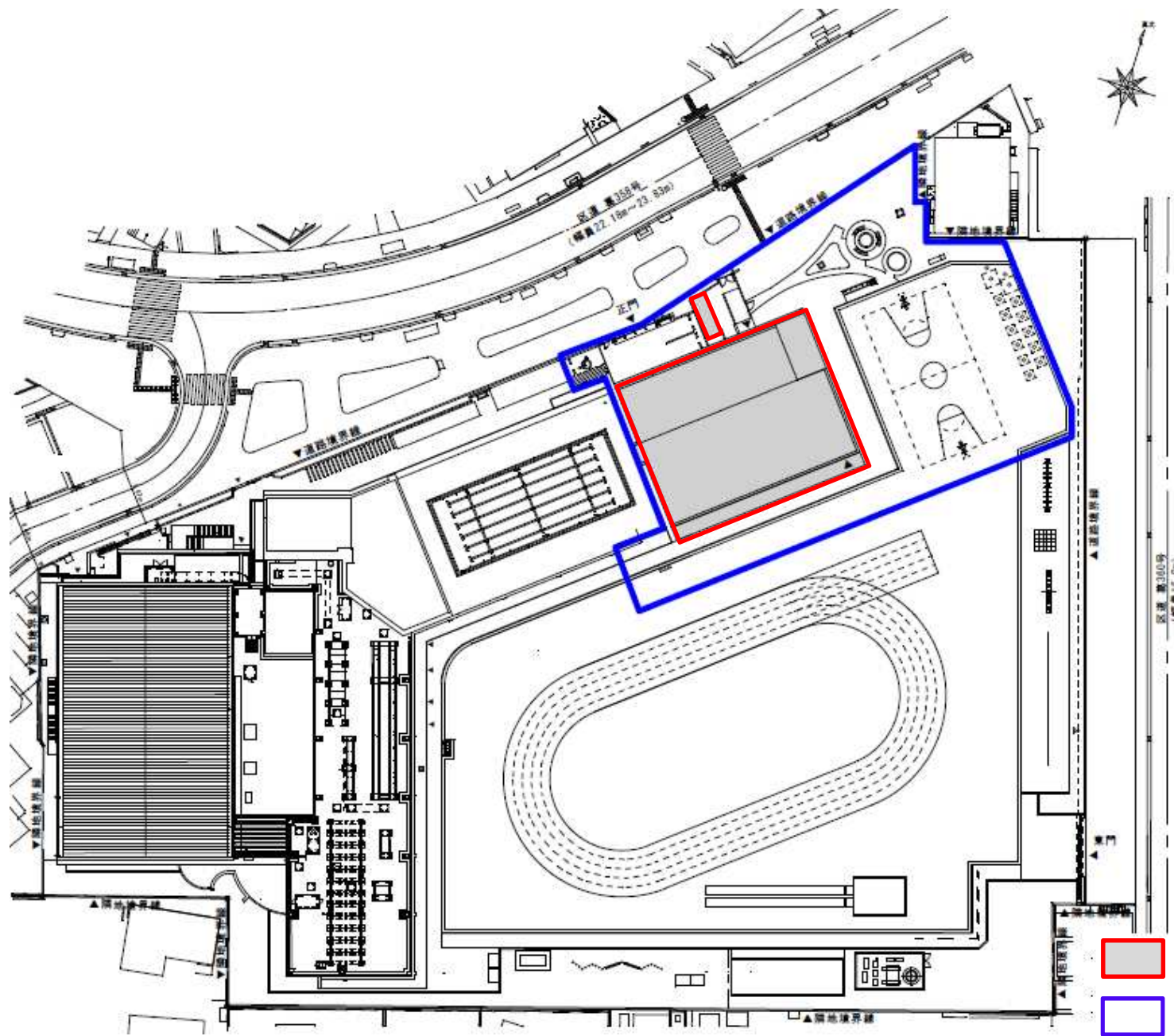
調査会社：東洋技建株式会社

東京都千代田区神田小川町2-6-3

担 当 者：西原 晋浩 電話：03-3293-7718

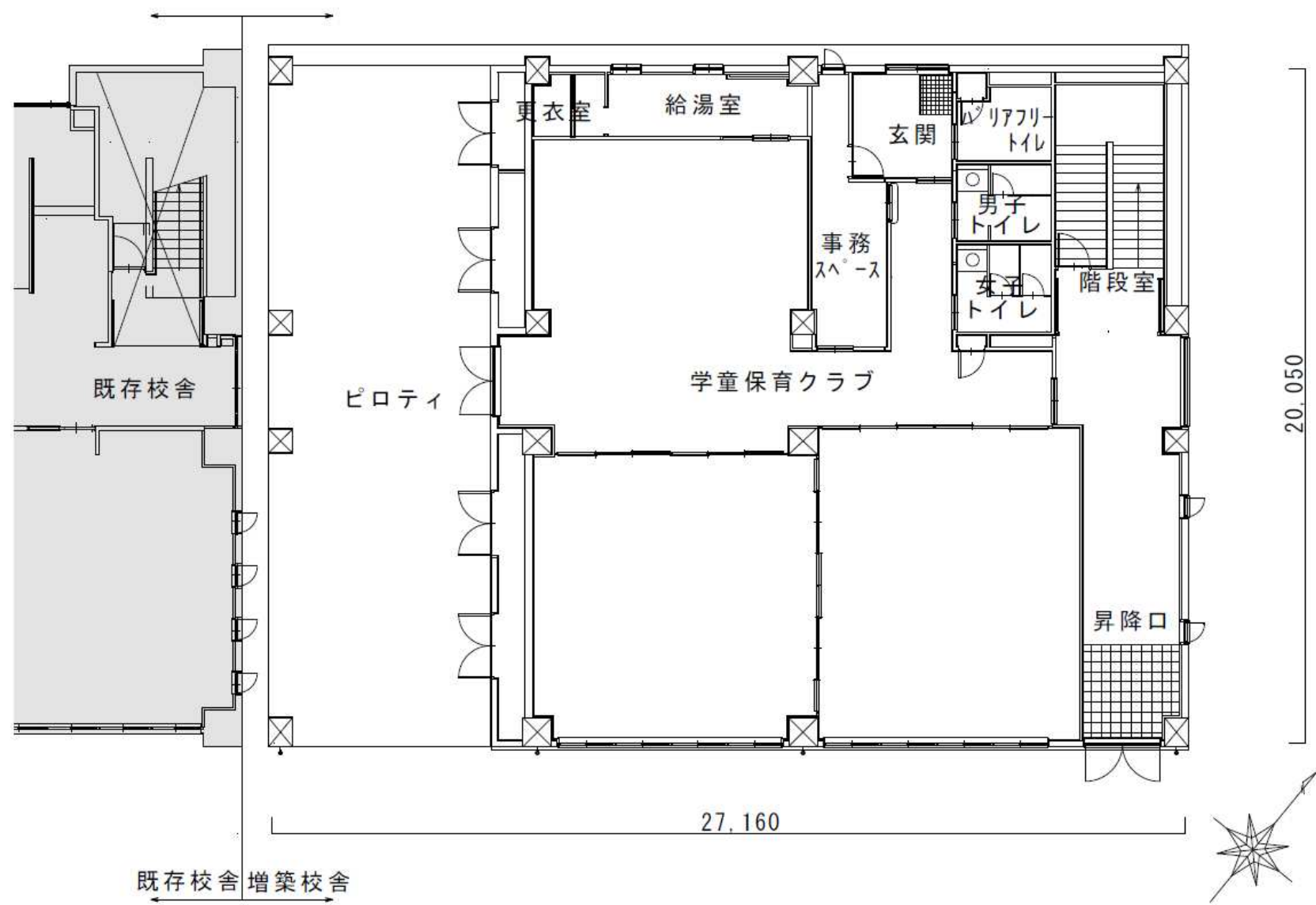
- (1) 工事敷地内や近接する道路など、地域の環境美化を心がけ、近隣の皆様にご迷惑をお掛けしないよう作業致します。
- (2) 工事敷地周囲の仮囲いにお知らせ看板を設置し、工事予定や近隣の皆様への連絡事項などを掲載します。
- (3) 工事敷地内での労働災害はもとより、第三者災害の発生を防止する為に適切な管理を徹底してまいります。

ご理解とご協力のほどよろしくお願い致します。

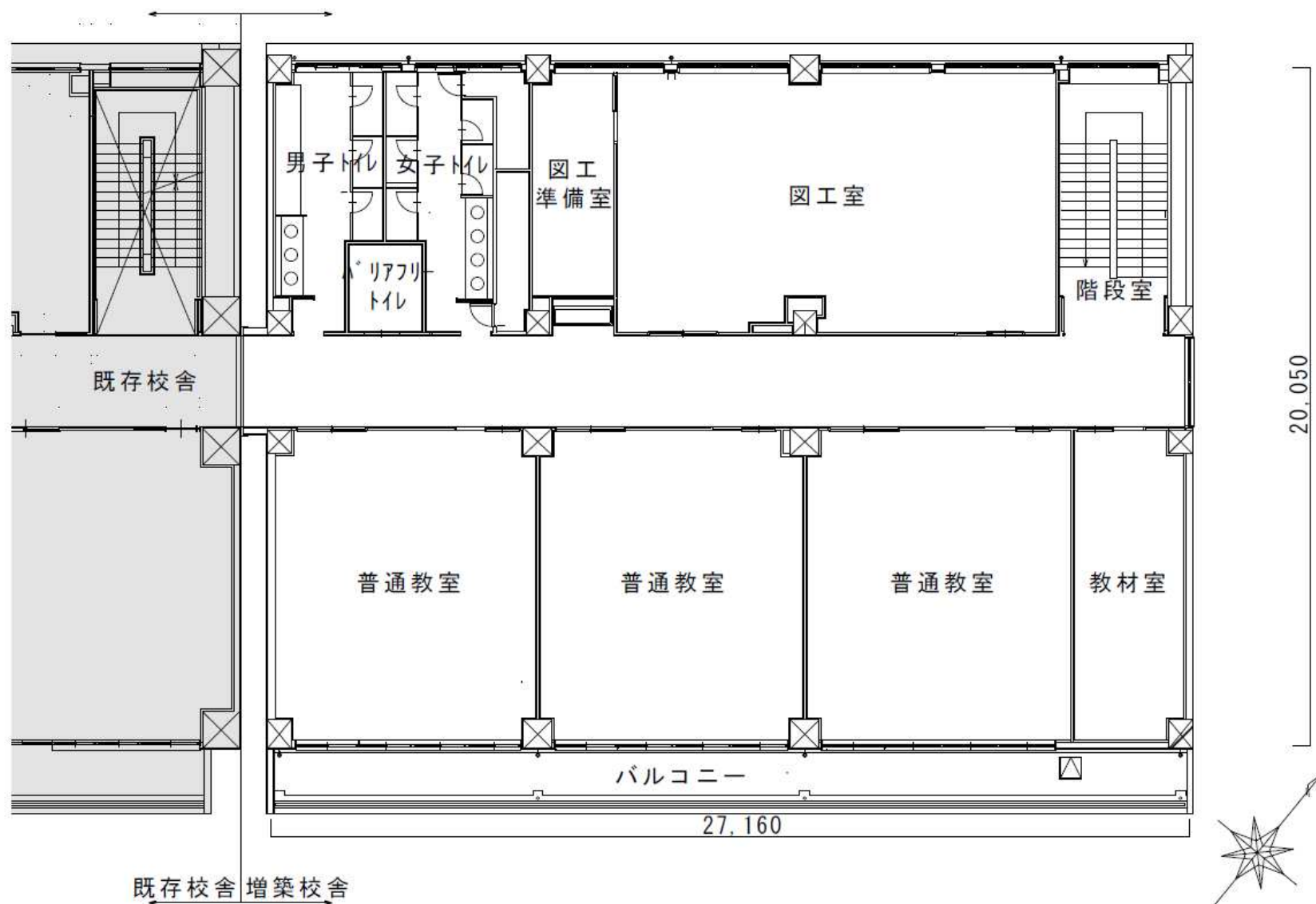


配置図

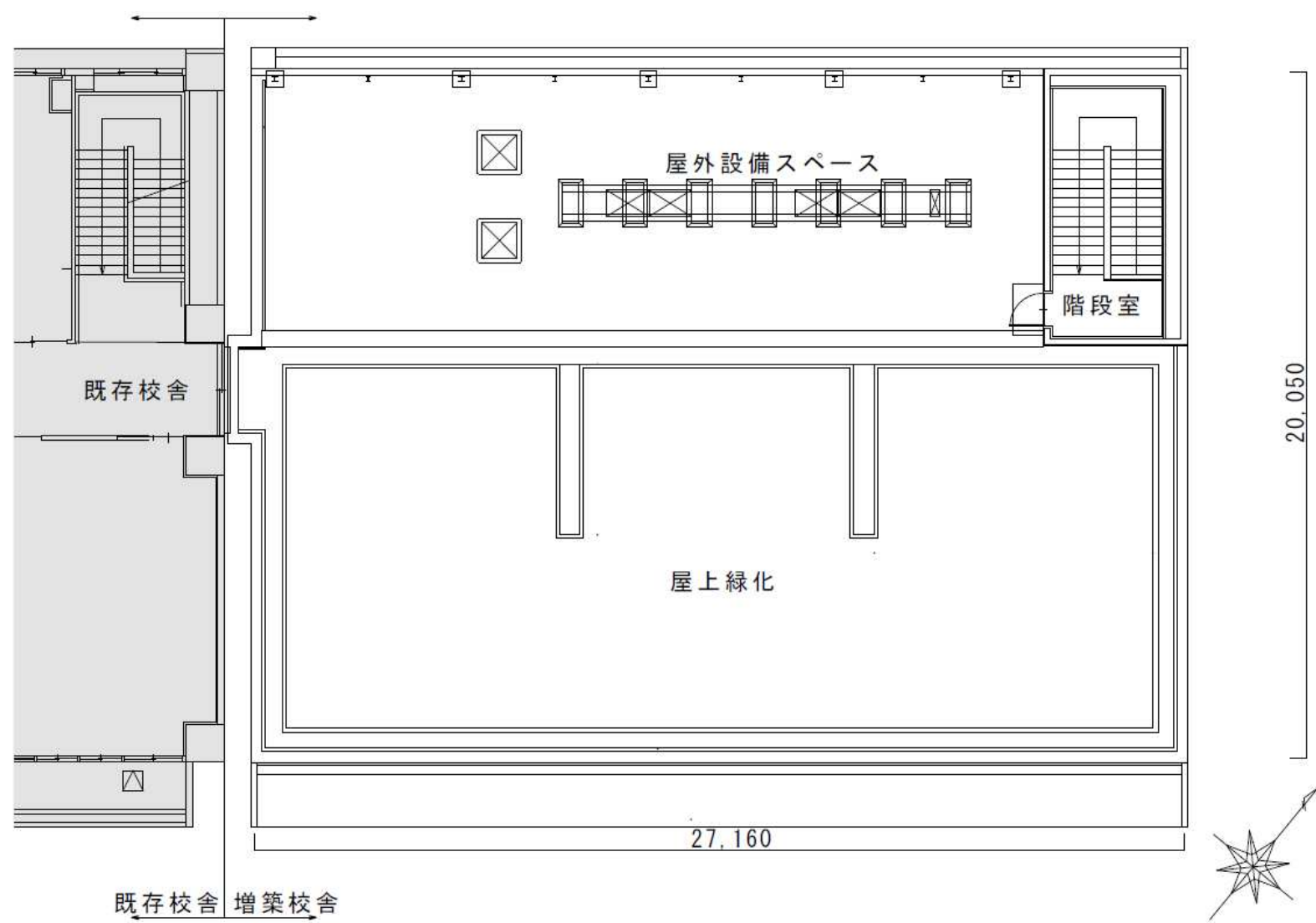
- … 増築棟
- … 工事範囲



1 階平面図

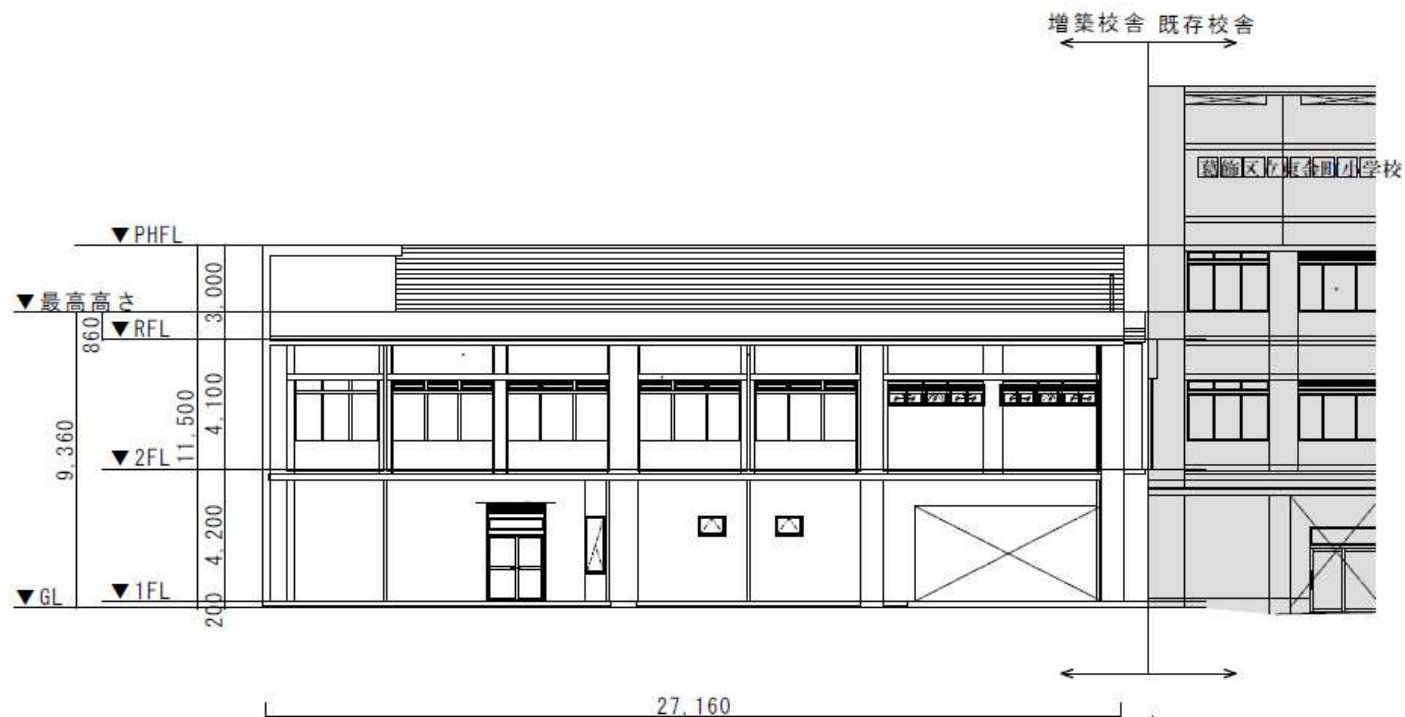


2階平面図

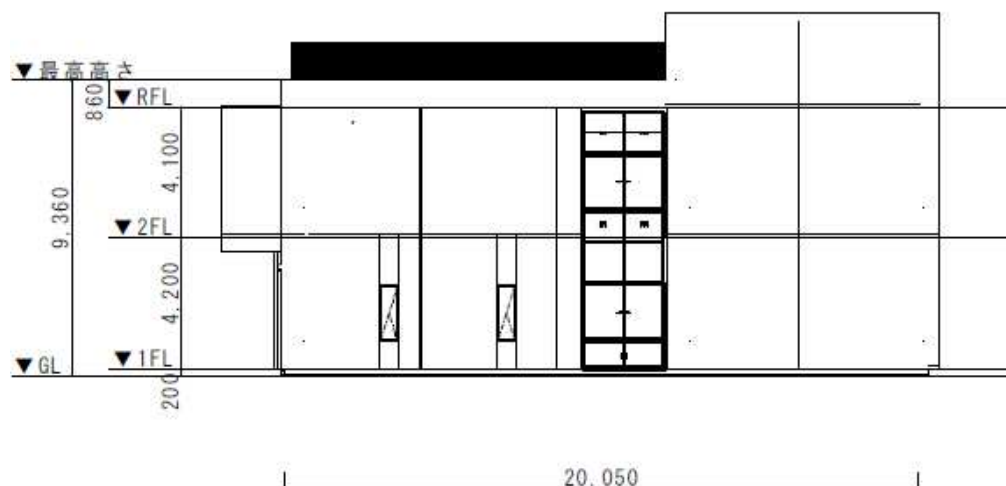


屋上平面図

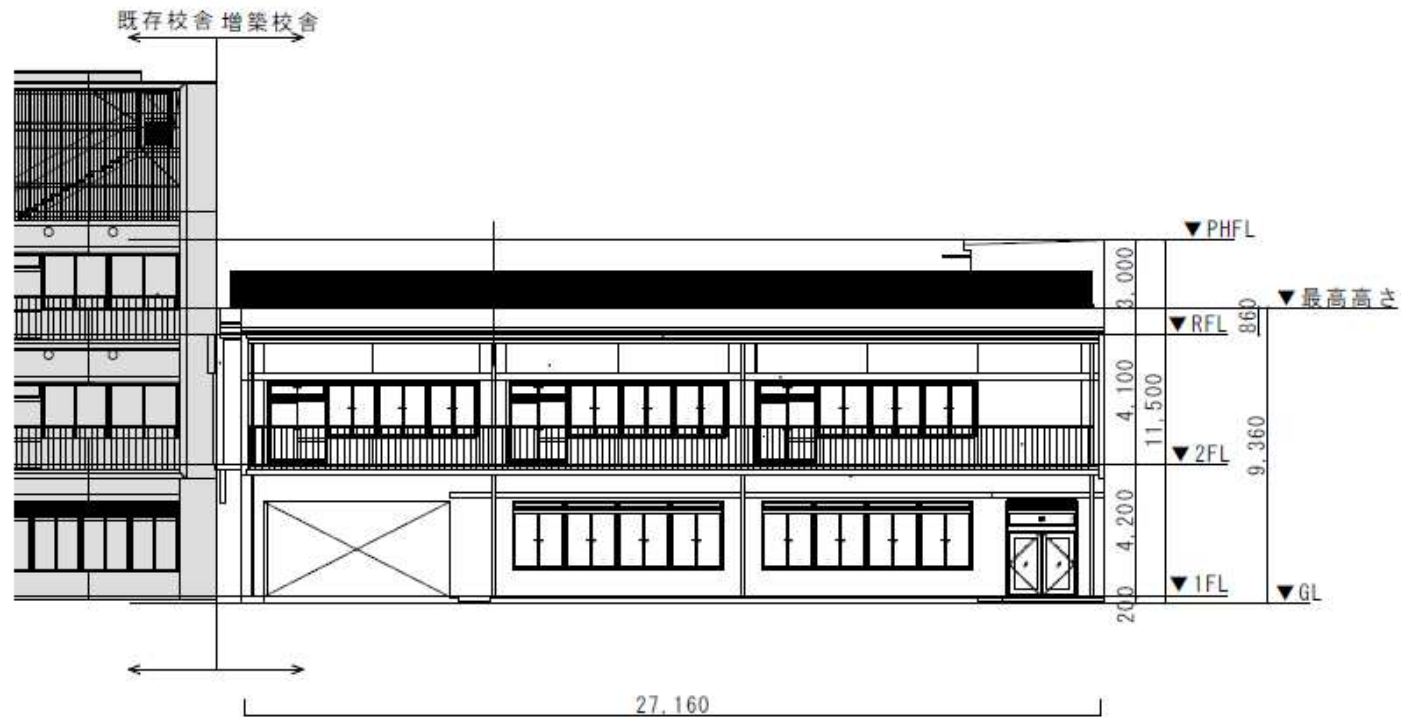
参考図面



北立面图



東立面图



南立面图



西立面图

参考パース

