

平成27年度から葛飾区立小学校で使用する教科書

種 目	発 行 者 名 称
国 語	光 村 図 書
書 写	光 村 図 書
社 会	教 育 出 版
地 図	帝 国 書 院
算 数	東 京 書 籍
理 科	大 日 本 図 書
生 活	東 京 書 籍
音 楽	教 育 出 版
図画工作	開 隆 堂 出 版
家 庭	東 京 書 籍
保 健	学 研 教 育 み ら い

来年度からの教科書が  
決まりました

区立小学校と中学校で使用される教科書については、4年ごとに、新しい教科書を採用する「採択替え」を行うことになっていきます。

今年度は区立小学校の「採択替え」の年度にあたり、平成27年度から、区立小学校では、今回採択された教科書を使用することになります。

今年度採択替えを行うのは小学校だけで、中学校の教科書はこれまでと同じ教科書を使用します（中学校で使用する教科書の採択替えは来年度行われます）。



指導室 ☎ (5654) 8471

新しい教科書は、防災教育や領土問題などの記述が追加されていることが特徴です。

教科書採択に関する教育委員会での審議は、8月8日に行われ、左表にある教科書が採択されました。

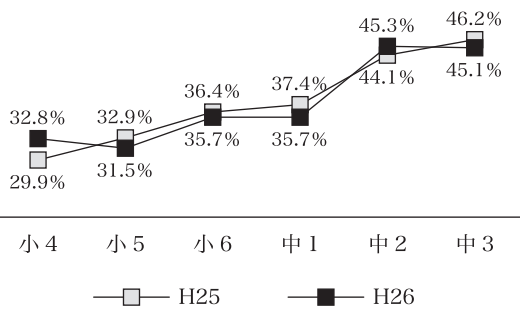
子どもが自信と誇りをもてる教育  
の実現に向けた取組を進めます

○葛飾区の子どもの状況

区が実施した「確かな学力の定着度調査（4月15日実施）」における学習意識調査によると、「自分には、よいところがあると

「確かな学力の定着度調査」の分析から、子供が自信や意欲をもって社会に参

「自分には、よいところがあると思いますか」との問いに、否定的な回答をした子供の割合



画していく力となる自己肯定感や自尊感情に学力との相関があることは明らかです。つまり、自分のよいところを認識して、学習に前向きに取り組むことが、高い学力に結び付くということとなります。

○子どもが自信と誇りをもてる取組

これからの時代を担う子どもたちに、自分のよさに気付かせ、自信をもって、他者と積極的に関わっていきながら、豊かな人間関係を築くことが大切になります。本区では、幼保小中連携教育を推進しています。異校種間での具体的な連携に向けた話し合いを進め、幼稚園、保育所から中学校卒業までのスムーズな学校間の接続や異学年交流などの取組により、子どもが自信と誇りをもてる教育の充実を図っています。これらの取組は、学力向上に

この取組は、学校間の連携だけで担えるものではなく、家庭や地域がそれぞれの役割を果たし、協働していくことが大切です。

葛飾区の全ての子どもが自信と誇りをもてるよう、ご協力をお願いいたします。