

大規模小売店舗等における再利用計画書

葛飾区長 あて

( 店 舗 名 )

( 所 在 地 )

( 所 有 者 氏 名 )

大規模小売店舗等における事業系廃棄物の減量及び適正処理に関する指導要綱第4条の規定により、  
当該店舗における 年度の再利用計画書を下記のとおり提出します。

建 築 物 の 属 性					ごみ減量及び再利用の現況
店舗の規模	地 上	階 (地下	階)	店 舗 面 積	m <sup>2</sup>
業 態	1 百貨店	2 スーパー	3 専門店	4 寄合百貨店	5 駅ビル
主要販売品	1 衣料品	4 家電製品	7 家具		
	2 飲食料品	5 スポーツ用品	8 その他		
	3 家庭用品	6 書籍			
在館人員	従業員(パート及びアルバイトを含む。)				人
	来客者				人
	計				人
廃棄物・再生資源の種類		処 理 業 社 名		( 許 可 番 号 )	
廃棄物収集	一 般 廃 棄 物				
	産 業 廃 棄 物				
運搬業務					
再生資源	紙 類				
	び ん 類				
回収業者	缶 類				
廃棄物管理責任者		廃棄物管理責任者講習受講の有無 [ 有 ・ 無 ]		受講年月日	年 月 日
所属名		ふりがな		選任年月日	年 月 日
役職名		氏名		電話番号	

今年度の目標

葛飾区長 あて

( 店 舗 名 )                    スーパー〇〇  
 ( 所 在 地 )                    葛飾区〇〇 〇丁目〇番〇号  
 ( 所 有 者 氏 名 )               葛飾太郎

大規模小売店舗等における事業系廃棄物の減量及び適正処理に関する指導要綱第4条の規定により、  
 当該店舗における **◇◇〇〇**年度の再利用計画書を下記のとおり提出します。

建 築 物 の 属 性				ごみ減量及び再利用の現況	
店舗の規模	地 上	2 階 (地下 階)	店 舗 面 積	1500	m <sup>2</sup>
業 態	1 百貨店	<input checked="" type="radio"/> 2 スーパー	3 専門店	4 寄合百貨店	5 駅ビル
主要販売品	1 衣料品	4 家電製品	7 家具	・分別回収ごみ容器及びリサイクルボックスの設置により、再生可能な紙類等がリサイクルされるようになったが、一部徹底されていないため、再度周知徹底する。	
	<input checked="" type="radio"/> 2 飲食料品	5 スポーツ用品	8 その他		
	3 家庭用品	6 書籍			
在館人員	従業員(パート及びアルバイトを含む。)			25	人
	来客者			※来客者数は一日平均の人数を記入	
	計			200	人
廃棄物・再生資源の種類		処 理 業 社 名		( 許 可 番 号 )	
廃棄物収集	一 般 廃 棄 物		〇〇運輸(株)	1234	
	産 業 廃 棄 物		〇〇興業(株)	1300000123	
運搬業務					今年度の目標
再生資源	紙 類		□□紙業		
	び ん 類		〇〇商店		
回収業者	缶 類		□□商店		
廃棄物管理責任者		廃棄物管理責任者講習受講の有無 ( <input checked="" type="checkbox"/> 有 ・ 無 )		受講年月日	〇年 〇月 〇日
所属名	総務部	ふりがな	かつしか じろう	選任年月日	〇年 〇月 〇日
役職名	総務部長	氏名	葛飾 次郎	電話番号	〇〇〇〇-〇〇〇〇
・再利用率を前年度に比べ5%アップさせる。					

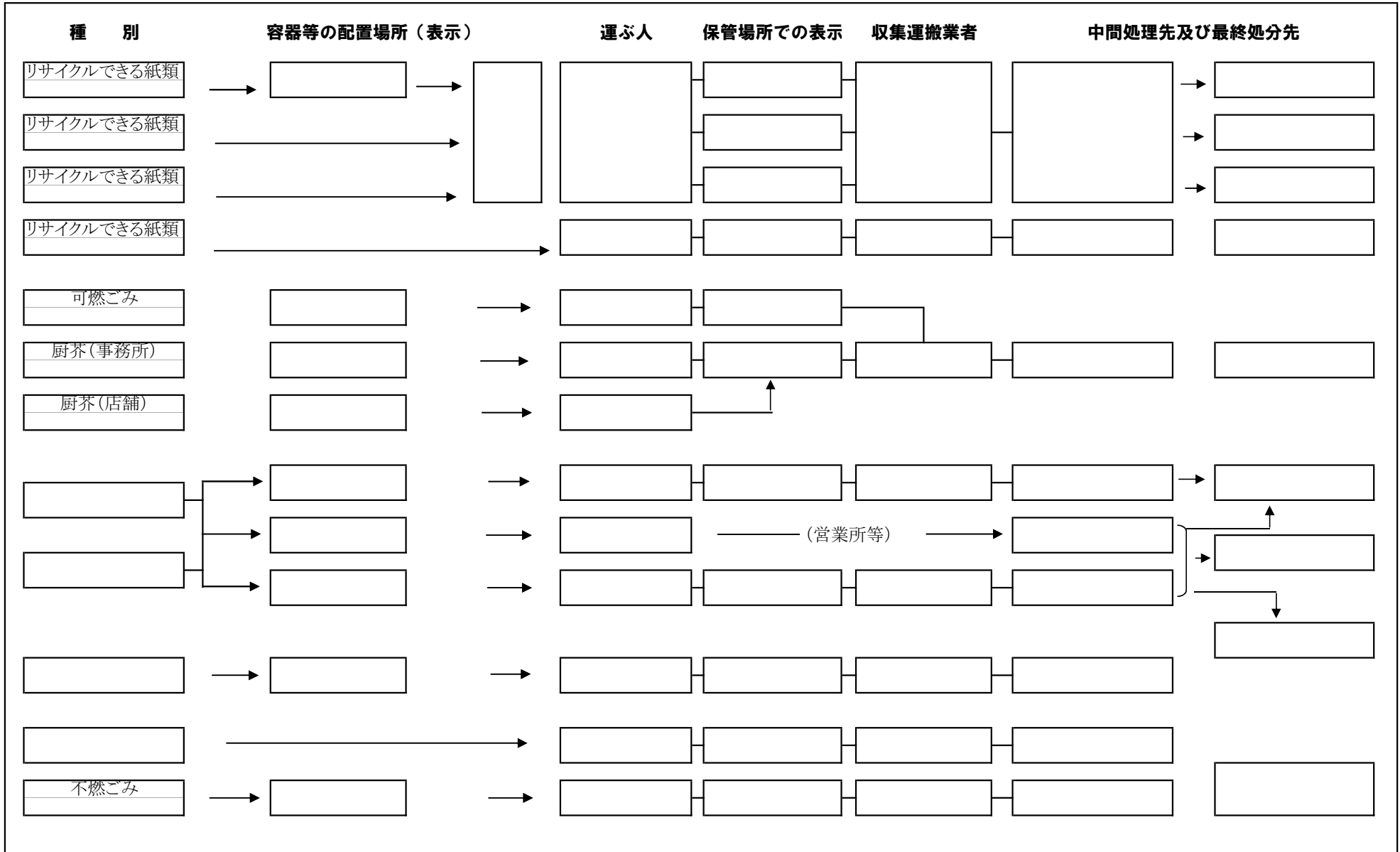




ごみ処理・リサイクルフロー図

建築物名 \_\_\_\_\_

年 月 日



《記入例》

ごみ処理・リサイクルフロー図

建築物名

スーパー〇〇

◇◇〇〇年〇〇月〇〇日

